

PARTS LIST

F27

油圧ブレーカ

HYDRAULIC BREAKER

適用号機 1408 号機以降

APPLICABLE SERIAL NUMBER 1408 AND UP



FOR USING THIS PARTS LIST

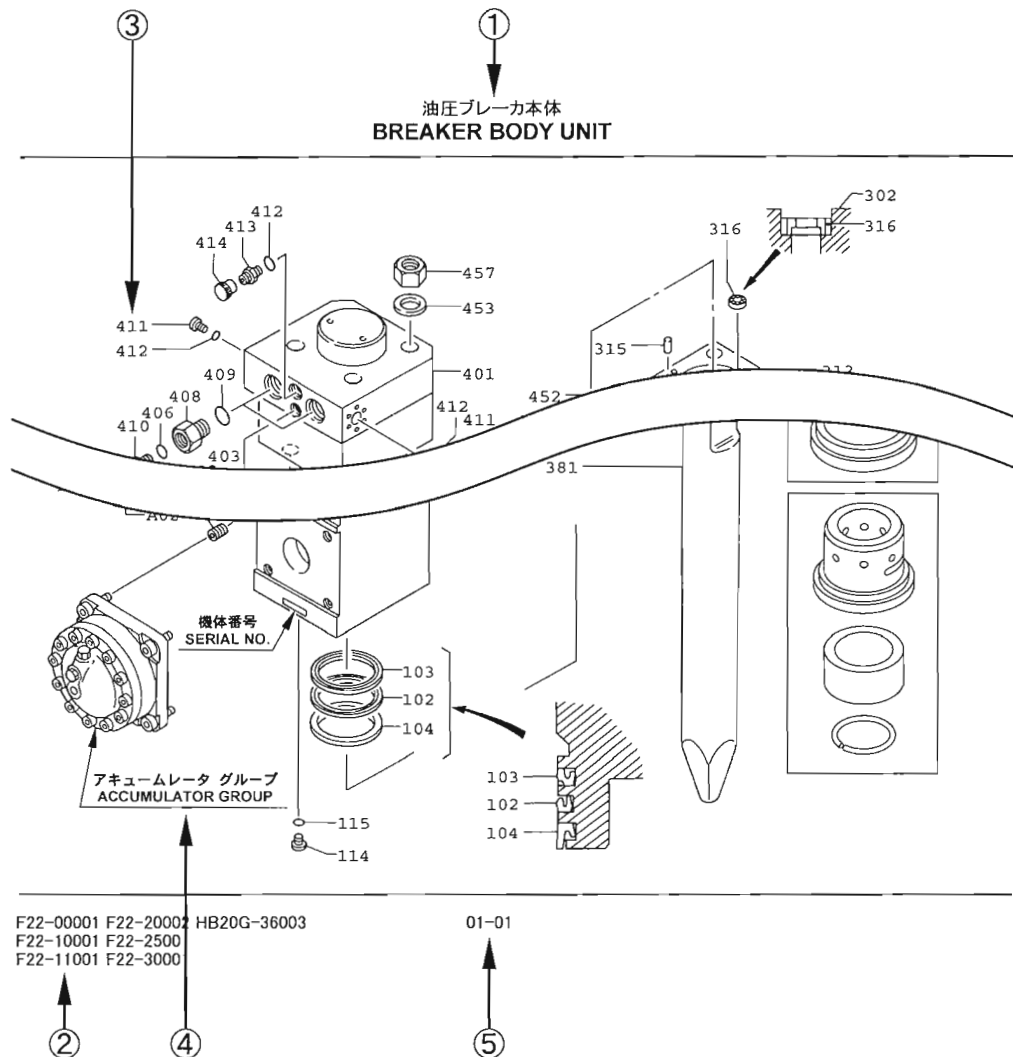
1. This parts list describes the components of a hydraulic breaker.
2. When ordering a part, refer to the illustrations and lists in this parts list and then inform Furukawa's shop or Furukawa's designated service factory of the following items.
 - (1) Model name
 - (2) Machine No. (Serial No.)
 - (3) Part No.
 - (4) Part name
 - (5) Quantity
3. Use "Furukawa Genuine Parts" when replacing some parts.
4. The illustrations of this parts list show the positions and shapes of the parts so that a user can order a part without a hitch.

Don't repair a hydraulic breaker by using this parts list.
5. The parts in this list are subject to change for improvement without notice on the part of the manufacturer.

How to use the parts list

(1) Illustration

[Example]



- ① Group NameIt is the same as the Group Name on the CONTENTS.
- ② Fig. No.It shows the illustration number and corresponds to Fig. No. of the parts breakdown.
- ③ Item.....It corresponds to Item on the parts breakdown.
- ④ Group NameIt shows the group name in which the parts breakdown is covered separate page in this parts list.
- ⑤ PageThe left side of “—” (hyphen) shows consecutive numbers in each unit. The right side shows consecutive numbers of drawings/lists in each unit.

(2) Parts Breakdown

[Example]

① 符号 ITEM	② 部品番号 PART No.	③ 部品名 PART NAME	④ 個数 Q'TY	⑤ 適用号機 SERIAL No.	⑥ 備考:補給性 REMARKS
		油圧ブレーカ本体 BREAKER BODY UNIT			
	F22-10001	シリンダ ASS'Y			
101a	F22-10101	シリンダ	1		
A01	*	*シリンダ	1		
A02	HB15G-10104	*ヘリサートインサート	4		
A03	HB20G-10105	*ヘリサートインサート	8		
102	HB20G-10207	Uパッキン	1		
103	F22-10108	バックアップリング	1		
104	HB20G-10210	ダストシール	1		
105	F22-10111	シールリテーナ	1		
106	HB20G-10212	スライドパッキン	2		
107	F22-10214	シールリング	1		
108	F22-10116	D-リング	1		
109	262032-00160	バックアップリング	1		
110	F22-10216	デルタリング	1		
111	HB20G-10120	プラグ	1	S/N. -0000	D HB20G-0000
111-1	HB20G-0000	プラグ	1	S/N. 0000-	
112	HB20G-10121	ブッシュ	2		
113	160011-00029	O-リング	3		
114	084891-02000	GPFプラグ	2		
115	160011-00011	O-リング	2		
116	F22-10125	ノックピン	1		

01-02



- ① Item.....It is shown by three figures and corresponds to Item in the illustration. Item nos, are not always in sequence.
When a part has been changed design and then the part number or quantity has been changed, a sub-number is added to Item in order to show the order of change.

② Part No.....(a) Part number is shown.

(b) Indication of no-service part

On the parts which cannot be serviced as a single part, only the illustrations and part names are given and the mark * is shown in the part number column. Those parts are serviced as an assembly, a kit or a set.

③ Part NameIt shows the description of a part. When following marks are put before the part name.

No markRepresents a single part or an assembly component.

*.....Represents a part or an assembled part of the assembly component. It is listed up after the assembly name.

**.....Represents a part of the assembled part of the assembly component.

④ Q' tyAs a rule, this column indicates the quantity of a part required for one machine. In case of a part of an assembly component, however, it indicates the quantity of the part required for one assembly component.

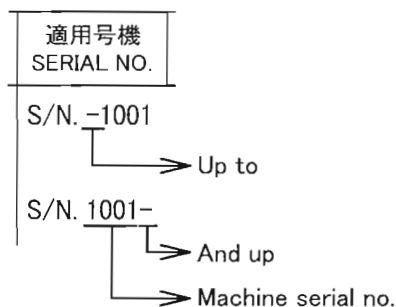
In this column, the following mark is also used besides the Arabic numerals to indicate the quantity of parts.

()Parenthesis....This part don't include assembly. · · · Option etc.

ARAs required.

⑤ Serial No.Serial No. in which this part is used is as shown in the following example:

(Serial No.)



⑥ RemarksThe marks and part numbers in the Remarks column are described below.

AReplaceable common part and following part no.

BRepresents that this part is not supplied as a single part, however, it is supplied as a set.

Refer to Replaceable Part List at the end of the parts list.

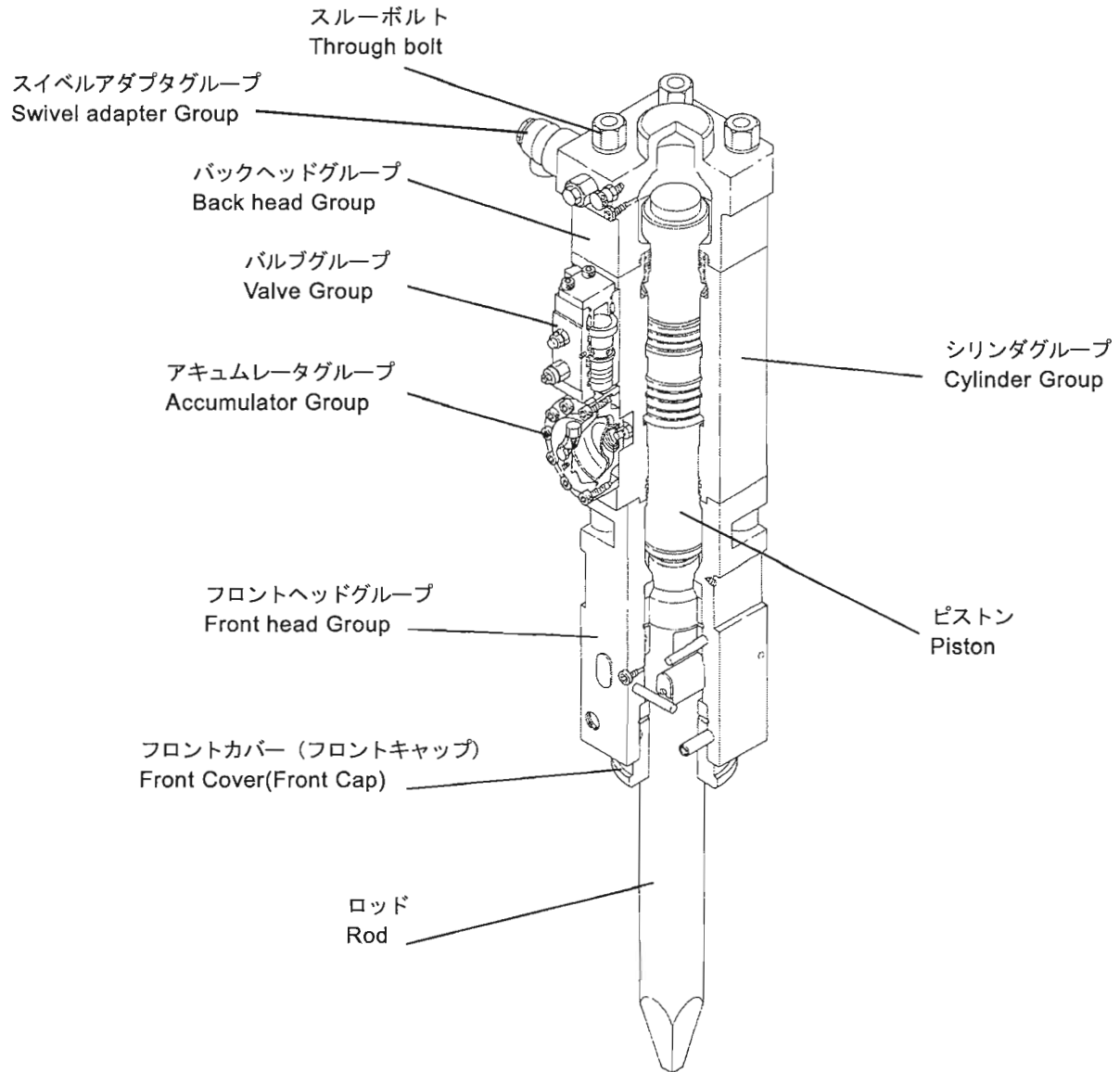
CRepresents that this part is not supplied as a single part.

When an assembly including this part is supplied, the parts after this mark are supplied. When no parts are given after this mark, the components of this part are supplied.

DThis part is no longer manufactured due to the incorrect part number or the change and supplying this part is prohibited. When a substitute can be supplied, the part after this mark is supplied.

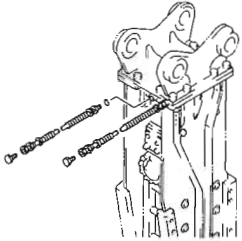
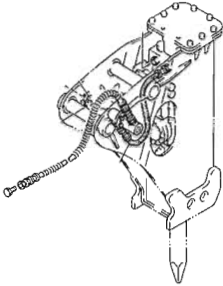
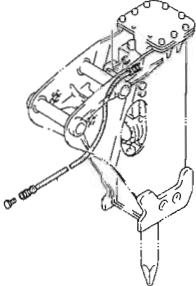
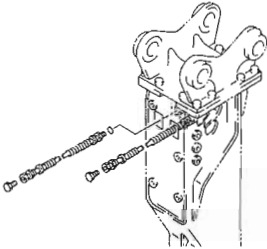
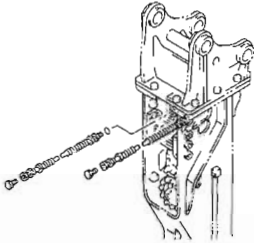
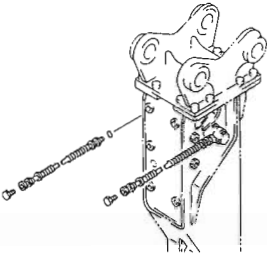
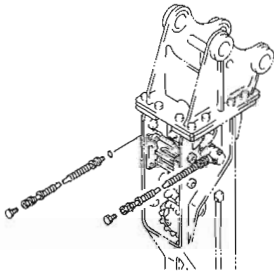
⑦ PageThe left side of “—” (hyphen) shows consecutive numbers in each unit. The right side shows consecutive numbers of drawings/lists in each unit.

各部の名称 Name of Components or Component Group



シールキット一覧表 SEAL KIT TABLE	F27-92021 シールキット(A) SEAL KIT(A)	F27-92032 シールキット(B) SEAL KIT(B)	F27-92023 シールキット(C) SEAL KIT(C)	F35-92024 シールキット(D) SEAL KIT(D)	F22-92025 シールキット(E) SEAL KIT(E)
シリンダグループ Cylinder Group	○				
フロントヘッドグループ Front head Group					
バックヘッドグループ Back head Group		○			
バルブグループ Valve Group					
アクキュムレータグループ Accumulator Group			○		
スイベルアダプタグループ Swivel Adapter Group				○	
セーフティバルブグループ Safty Valve Group					○

ブラケット組合せ Bracket Combination

<p>① サイドプレート SIDE PLATE</p> 	<p>②-① サイドブラケット SIDE BRACKET 中継配管 RELAY PIPING TYPE</p> 	<p>②-② サイドブラケット SIDE BRACKET 内装配管 TRIM PIPING TYPE</p> 	
<p>③-① T-ボックス T-BOX 直接接続・標準トップブラケット WITHOUT SWIVEL ・STANDARD TOP BRACKET</p> 	<p>③-② T-ボックス T-BOX 直接接続・上向きトップブラケット WITHOUT SWIVEL ・UPWARD TOP BRACKET</p> 	<p>③-③ T-ボックス T-BOX スイベル・標準トップブラケット SWIVEL ・STANDARD TOP BRACKET</p> 	<p>③-④ T-ボックス T-BOX スイベル・上向きトップブラケット SWIVEL ・UPWARD TOP BRACKET</p> 

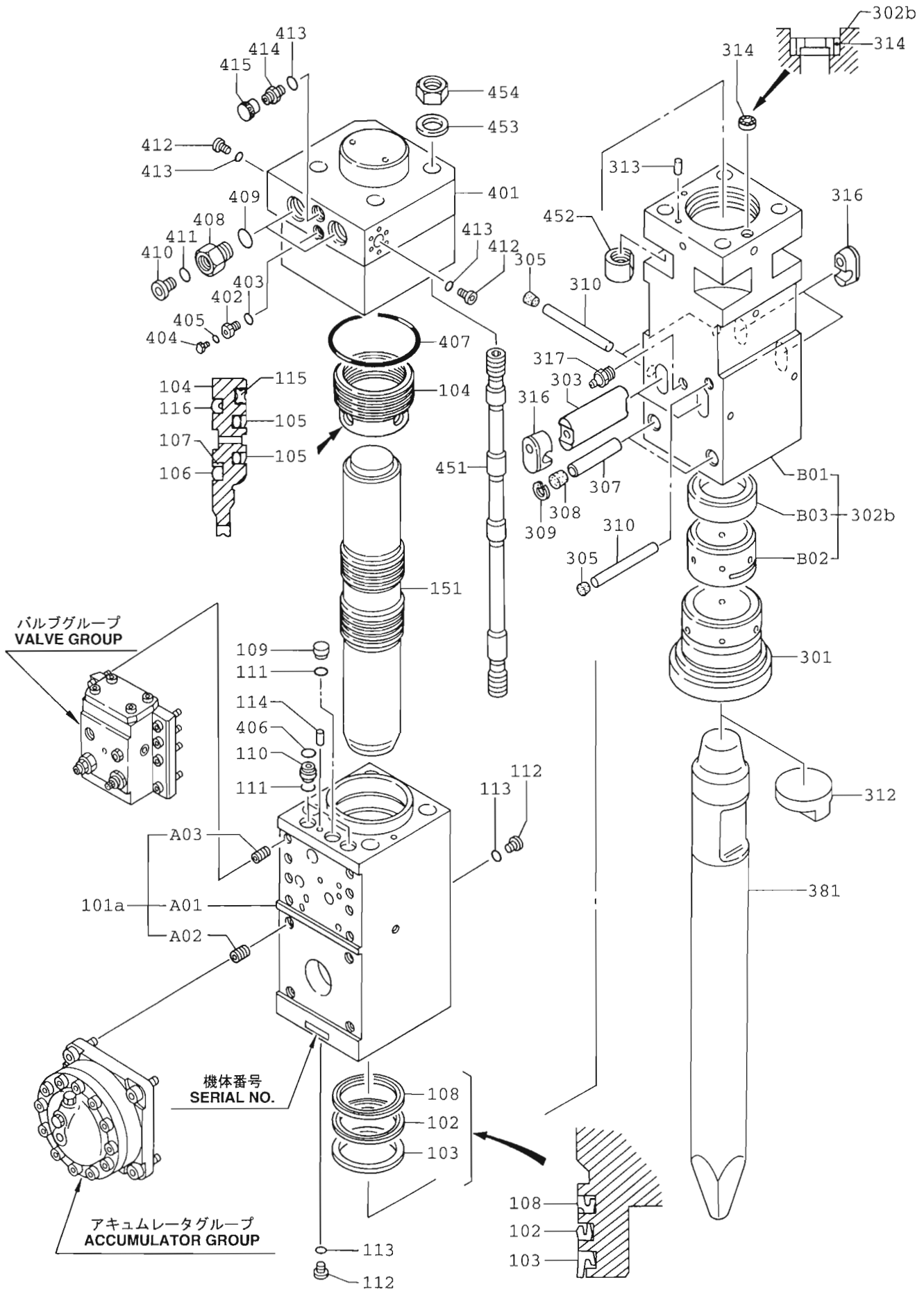
ブラケット組合せ一覧表 BRACKET COMBINATION TABLE		スイベルアダプタ SWIVEL ADAPTER	トップブラケット TOP BRACKET		オイルホース OIL HOSE					
		F35-34002 標準・STANDARD TYPE	HB30G-86002 標準・STANDARD TYPE	F35-86002 上向き・UPWARD TYPE	F22-94005	F27-94001	F27-94002	F35-94003	F35-94004	F35-94005
① サイドプレート SIDE PLATE			○		○			○		
② サイドブラケット SIDE BRACKET ・セトプレートタイプ ・SET PLATE TYPE ・ダンパタイプ ・DAMPERTYPE	① 中継配管 RELAY PIPING TYPE					○				
	② 内装配管 TRIM PIPING TYPE						○			
③ T-ボックス T-BOX	直接接続 WITHOUT SWIVEL	① 標準トップブラケット STANDARD TOP BRACKET		○		○			○	
		② 上向きトップブラケット UPWARD TOP BRACKET			○					○
	スイベル SWIVEL	③ 標準トップブラケット STANDARD TOP BRACKET	○	○					○	
		④ 上向きトップブラケット UPWARD TOP BRACKET	○		○					○

目 次
CONTENTS

組立部品番号 FIG.NO.	装置名称 GROUP NAME	ページ PAGE
F27-00001	油圧ブレーカ本体 BREAKER BODY UNIT	01-01
F27-00002	油圧ブレーカ本体 (少油量対応型) BREAKER BODY UNIT (FOR LOW FLOW EXCAVATOR)	02-01
	油圧ブレーカ本体オプショングループ BREAKER BODY UNIT OPTION GROUP	03-01
F27-92021	シールキット(A) (シリンダグループ) SEAL KIT (A) (CYLINDER GROUP)	04-01
F27-92032	シールキット(B) (フロントヘッド、バックヘッドグループ) SEAL KIT (B) (FRONT HEAD, BACK HEAD GROUP)	05-01
F27-13003	バルブ VALVE	06-01
	バルブオプショングループ VALVE OPTION GROUP	07-01
HB20G-70006	アキュムレータ ACCUMULATOR	08-01
F27-92023	シールキット(C) (バルブ、アキュムレータグループ) SEAL KIT (C) (VALVE, ACCUMULATOR GROUP)	09-01
F22-92025	シールキット(E) (セーフティバルブグループ) SEAL KIT (E) (SAFETY VALVE GROUP)	10-01
F27-80001	サイドプレート (ダブルガードタイプ) SIDE PLATE (DOUBLE GUARD TYPE)	11-01
F27-80002	サイドプレート (シングルガードタイプ) SIDE PLATE (SINGLE GUARD TYPE)	12-01
F27-82004	サイドブラケット (ダンパタイプ) SIDE BRACKET (DAMPER TYPE)	13-01
	サイドブラケット (ダンパタイプ) オプショングループ SIDE BRACKET (DAMPER TYPE) OPTION GROUP	14-01
F27-88002	T-ボックス T-BOX	15-01
F27-88004	T-ボックス (トンネル仕様) T-BOX (FOR TUNNEL TYPE)	16-01
	T-ボックスオプショングループ T-BOX OPTION GROUP	17-01
HB30G-86002 F35-86002	トップブラケット TOP BRACKET	18-01
F27-94001 F27-94002	オイルホースライン (サイドブラケット) OIL HOSE LINE (SIDE BRACKET)	19-01
F35-94003 F35-94005	オイルホースライン (サイドプレート・T-ボックス) OIL HOSE LINE (SIDE PLATE・T-BOX)	20-01

F35-94003	オイルホースライン (T-ボックス・スイベル付)	
F35-94004 OIL HOSE LINE (T-BOX・WITH SWIVEL).....	21-01
	オイルホースライン (サイドプレート・T-ボックス) (オプション)	
F22-94005 OIL HOSE LINE (SIDE PLATE・T-BOX) (OPTION).....	22-01
	ステッカー	
F27-90002 STICKER.....	23-01
	標準工具	
F27-90001 STANDARD TOOLS.....	24-01
	フロントキャップ (トンネル仕様) (オプション)	
F27-22001 FRONT CAP (FOR TUNNEL TYPE) (OPTION).....	25-01
	スイベルアダプタ (オプション)	
F35-34002 SWIVEL ADAPTER (OPTION).....	26-01
	シールキット(D) (スイベルアダプタグループ)	
F35-92024 SEAL KIT (D) (SWIVEL ADAPTER GROUP).....	27-01
HB20G-92013	給気・検圧器具 (オプション)	
HB20G-92014 CHARGING, PRESSURE MEASURING ASS'Y (OPTION).....	28-01

油圧ブレーカ本体
BREAKER BODY UNIT



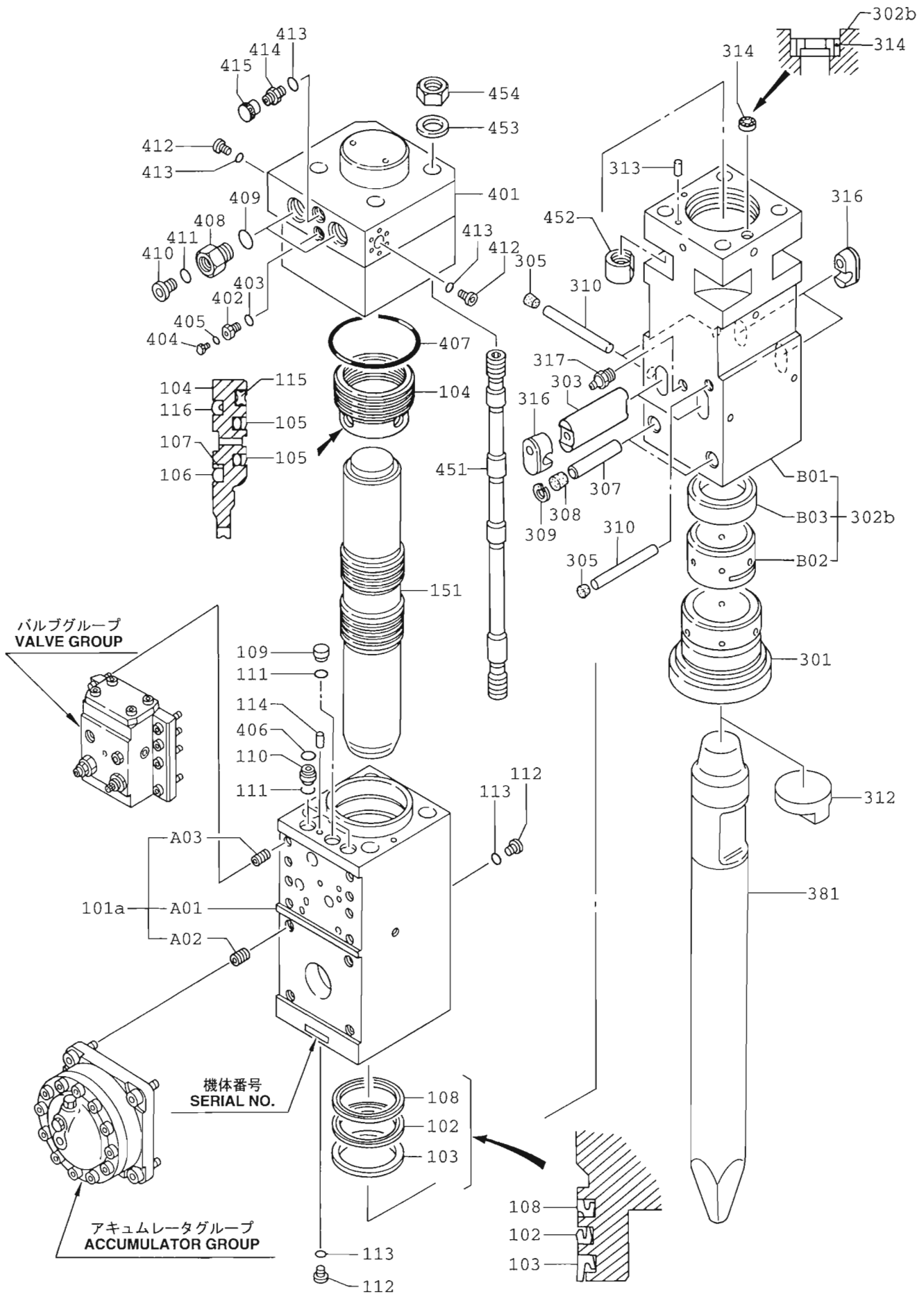
油圧ブレーカ本体
BREAKER BODY UNIT

符号 ITEM	部品番号 PART NO.	部品名 PART NAME	個数 Q'TY	適用機種 SERIAL NO.	備考:補給性 REMARKS
	F27-10001	シリンダ [°] ASS' Y			
101a	F27-10101	シリンダ [°]	1		
A01	*	*シリンダ [°]	1		
A02	HB15G-10104	*ヘリサートインサート	4		
A03	HB20G-10105	*ヘリサートインサート	8		
102	F27-10107	Uハ [°] ツキン	1		
103	F27-10110	ダ [°] ストシール	1		
104	F27-10111	シールリテーナ	1		
105	F27-10112	スライト [°] ハ [°] ツキン	2		
106	F27-10116	Dリング [°]	1		
107	262032-00170	ハ [°] ツクアツツ [°] リンク [°]	1		
108	F27-10108	ハ [°] ツフアリング [°]	1		
109	F35-10120	フ [°] ラク [°]	1		
110	F35-10121	フ [°] シュ	2		
111	160011-00032	オーリング [°]	3		
112	084891-02000	GPF フ [°] ラク [°]	2		
113	160011-00011	オーリング [°]	2		
114	F22-10125	ノックピ [°] ン	1		
115	F27-10214	シールリング [°]	1		
116	F27-10216	デルタリング [°]	1		
	F27-11001	ピ [°] ストン ASS' Y			
151	F27-11101	ピ [°] ストン	1		
	F27-20003	フロントヘッド [°] ASS' Y			
301	F27-20401	フロントカバー	1		
302b	F27-20302	フロントヘッド [°]	1		
B01	*	*フロントヘッド [°]	1		
B02	F27-20904	*スラストフ [°] シュ	1		
B03	F27-20205	*スラストリング [°]	1		
303	F27-20106	ロッド [°] ピ [°] ン	2		
305	HB20G-20108	ラハ [°] -フ [°] ラク [°]	3		
307	F35-20110	フロントヘッド [°] ピ [°] ン	2		
308	001300-20107	ラハ [°] -フ [°] ラク [°]	2		
309	264020-00030	スナツツ [°] リンク [°]	2		
310	F27-20207	ストップ [°] ピ [°] ン	3		
312	F27-20113	ダ [°] ストキャツツ [°]	(1)		ロッド [°] 未装着時に使用 IT USES FOR WITHOUT ROD
313	F22-10125	ノックピ [°] ン	1		
314	F22-20121	チェツクバルブ [°]	1		
316	F27-20112	ダ [°] ストフ [°] ラク [°]	4		

油圧ブレーカ本体
BREAKER BODY UNIT

符号 ITEM	部品番号 PART NO.	部品名 PART NAME	個数 Q'TY	適用号機 SERIAL NO.	備考:補給性 REMARKS
317	001100-20123	グリスニツブル	NIPPLE, GREASE	1	
	F27-25002	ロッド ASS'Y	ROD ASS'Y		
381	F27-25316	ボールポイント	ROD, BALL POINT	1	選択使用 ALTERNATIVE
381	F27-25321	フラットロッド	ROD, FLAT	1	選択使用 ALTERNATIVE
381	F27-25323	モイルポイント	POINT, MOIL	1	選択使用 ALTERNATIVE
381	F27-25324	ウェッジポイント	POINT, WEDGE	1	選択使用 ALTERNATIVE
	F27-30001	バックヘッド ASS'Y	BACK HEAD ASS'Y		
401	F27-30201	バックヘッド	HEAD, BACK	1	
402	HB15G-30103	チャージングバルブ	VALVE, CHARGING	1	
403	160011-00018	オーリング	O-RING	1	
404	HB20G-30109	プラグ	PLUG	1	
405	160011-00006	オーリング	O-RING	1	
406	160011-00032	オーリング	O-RING	2	
407	160021-00205	オーリング	O-RING	1	
408	F22-30111	コネクタ	CONNECTOR	2	
409	160011-00038	オーリング	O-RING	2	
410	084891-10000	GPFプラグ	PLUG, GPF	2	
411	160011-00029	オーリング	O-RING	2	
412	084891-06000	GPFプラグ	PLUG, GPF	2	
413	160011-00024	オーリング	O-RING	3	
414	084869-06000	オスコネクタ	CONNECTOR, MALE (WITH FILTER)	1	
415	F22-30113	キャップ	CAP	1	
	F27-36001	スルーボルト ASS'Y	THROUGH BOLT ASS'Y		
451	F27-36101	スルーボルト	BOLT, THROUGH	4	
452	HB30G-36202	ナット	NUT	4	
453	HB30G-36207	ワッシャ	WASHER	4	
454	HB30G-36206	ロックカクナット	NUT, HEXAGON	4	

油圧ブレーカ本体(少油量対応型)
BREAKER BODY UNIT (FOR LOW FLOW EXCAVATOR)



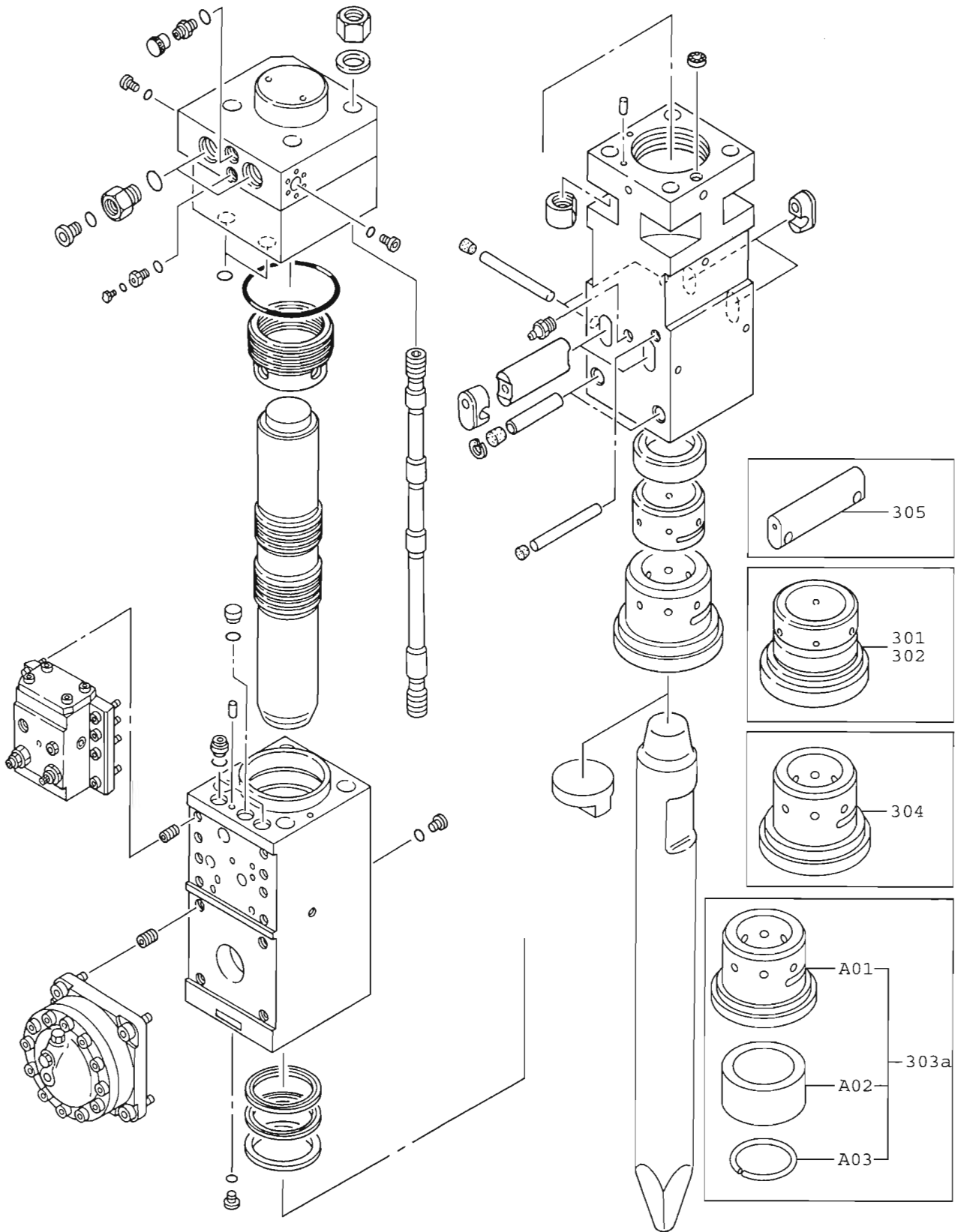
油圧ブレーカ本体(少油量対応型)
BREAKER BODY UNIT (FOR LOW FLOW EXCAVATOR)

符号 ITEM	部品番号 PART NO.	部品名 PART NAME	個数 Q'TY	適用号機 SERIAL NO.	備考:補給性 REMARKS
	F27-10001	シリンダ [*] ASS' Y			
101a	F27-10101	シリンダ [*]	1		
A01	*	*シリンダ [*]	1		
A02	HB15G-10104	*ヘリサートインサート	4		
A03	HB20G-10105	*ヘリサートインサート	8		
102	F27-10107	Uハ [*] ツキン	1		
103	F27-10110	ダ [*] ストシール	1		
104	F27-10111	シールリテーナ	1		
105	F27-10112	スライド [*] ハ [*] ツキン	2		
106	F27-10116	Dリング [*]	1		
107	262032-00170	ハ [*] ツクアツツ [*] リンク [*]	1		
108	F27-10108	ハ [*] ツクアリング [*]	1		
109	F35-10120	フ [*] ラク [*]	1		
110	F35-10121	ブ [*] シュ	2		
111	160011-00032	オーリング [*]	3		
112	084891-02000	GPF フ [*] ラク [*]	2		
113	160011-00011	オーリング [*]	2		
114	F22-10125	ノックピ [*] ン	1		
115	F27-10214	シールリング [*]	1		
116	F27-10216	デルタリング [*]	1		
	F27-11002	ピ [*] ストン ASS' Y			
151	F27-11901	ピ [*] ストン	1		
	F27-20003	フロントヘッド [*] ASS' Y			
301	F27-20401	フロントカバー	1		
302b	F27-20302	フロントヘッド [*]	1		
B01	*	*フロントヘッド [*]	1		
B02	F27-20904	*スラストブ [*] シュ	1		
B03	F27-20205	*スラストリング [*]	1		
303	F27-20106	ロッド [*] ピ [*] ン	2		
305	HB20G-20108	ラバ [*] -フ [*] ラク [*]	3		
307	F35-20110	フロントヘッド [*] ピ [*] ン	2		
308	001300-20107	ラバ [*] -フ [*] ラク [*]	2		
309	264020-00030	スタツツ [*] リンク [*]	2		
310	F27-20207	ストップ [*] ピ [*] ン	3		
312	F27-20113	ダ [*] ストキャツツ [*]	(1)		ロッド [*] 未装着時に使用 IT USES FOR WITHOUT ROD
313	F22-10125	ノックピ [*] ン	1		
314	F22-20121	チェックバルブ [*]	1		
316	F27-20112	ダ [*] ストフ [*] ラク [*]	4		

油圧ブレーカ本体(少油量対応型)
BREAKER BODY UNIT (FOR LOW FLOW EXCAVATOR)

符号 ITEM	部品番号 PART NO.	部品名 PART NAME	個数 Q'TY	適用号機 SERIAL NO.	備考:補給性 REMARKS
317	001100-20123	グリスニツブル	NIPPLE, GREASE	1	
	F27-25002	ロッド ASS'Y	ROD ASS'Y		
381	F27-25316	ボールポイント	ROD, BALL POINT	1	選択使用 ALTERNATIVE
381	F27-25321	フラットロッド	ROD, FLAT	1	選択使用 ALTERNATIVE
381	F27-25323	モイルポイント	POINT, MOIL	1	選択使用 ALTERNATIVE
381	F27-25324	ウェッジポイント	POINT, WEDGE	1	選択使用 ALTERNATIVE
	F27-30001	バックヘッド ASS'Y	BACK HEAD ASS'Y		
401	F27-30201	バックヘッド	HEAD, BACK	1	
402	HB15G-30103	チャージングバルブ	VALVE, CHARGING	1	
403	160011-00018	オーリング	O-RING	1	
404	HB20G-30109	プラグ	PLUG	1	
405	160011-00006	オーリング	O-RING	1	
406	160011-00032	オーリング	O-RING	2	
407	160021-00205	オーリング	O-RING	1	
408	F22-30111	コネクタ	CONNECTOR	2	
409	160011-00038	オーリング	O-RING	2	
410	084891-10000	GPFプラグ	PLUG, GPF	2	
411	160011-00029	オーリング	O-RING	2	
412	084891-06000	GPFプラグ	PLUG, GPF	2	
413	160011-00024	オーリング	O-RING	3	
414	084869-06000	オスコネクタ	CONNECTOR, MALE (WITH FILTER)	1	
415	F22-30113	キャップ	CAP	1	
	F27-36001	スルーボルト ASS'Y	THROUGH BOLT ASS'Y		
451	F27-36101	スルーボルト	BOLT, THROUGH	4	
452	HB30G-36202	ナット	NUT	4	
453	HB30G-36207	ワッシャ	WASHER	4	
454	HB30G-36206	ロックカクナット	NUT, HEXAGON	4	

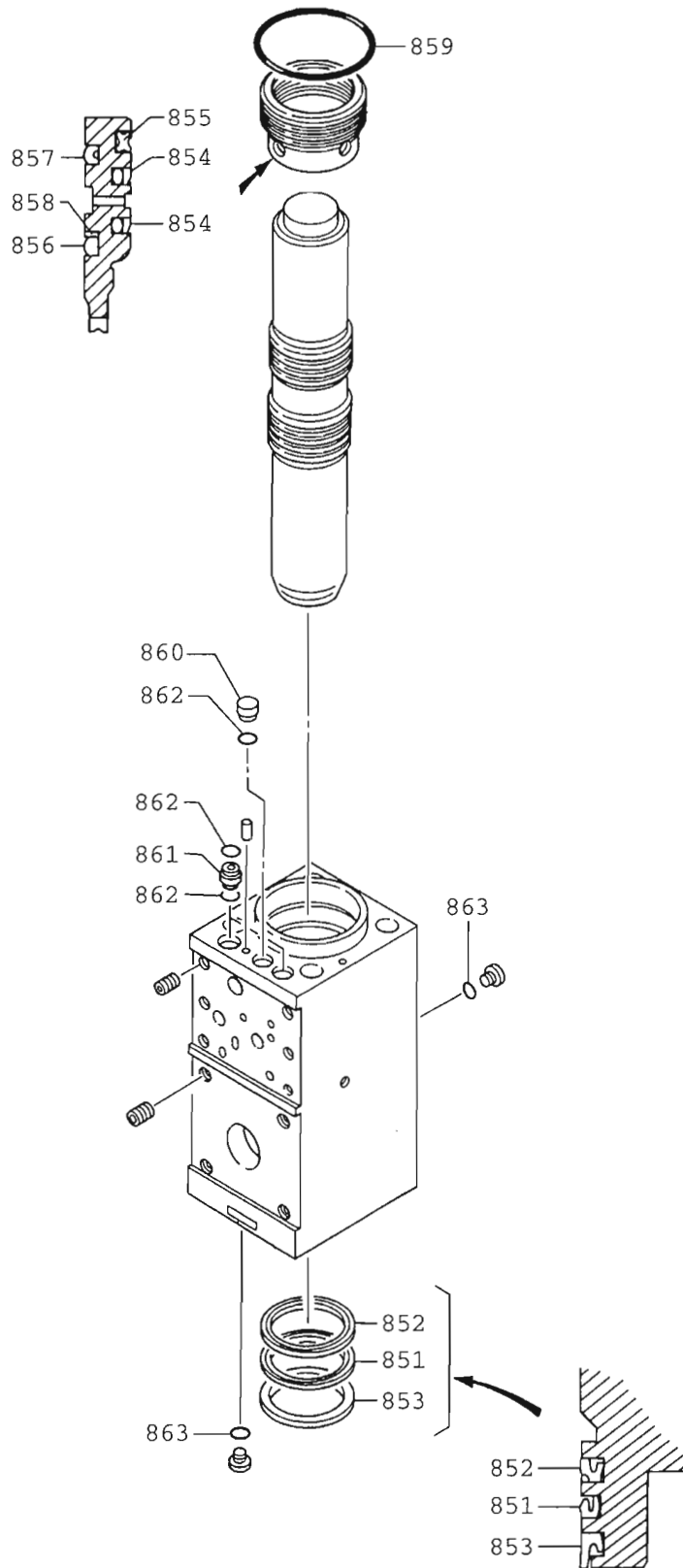
油圧ブレーカ本体オプショングループ
BREAKER BODY UNIT OPTION GROUP



油圧ブレーカ本体オプショングループ
BREAKER BODY UNIT OPTION GROUP

符号 ITEM	部品番号 PART NO.	部品名 PART NAME	個数 Q'TY	適用号機 SERIAL NO.	備考:補給性 REMARKS
301	F27-20101	フロントカバー	1	回転型	ROTATION TYPE
302	F27-20201	フロントカバー	1	プレスフィット型	PRESS FIT TYPE
303a	F27-20911	フロントカバー	1	ブッシュ装着型	CHANGEABLE BUSH TYPE
A01	*	*フロントカバー	1		
A02	F27-20913	*スラストブッシュ	1		
A03	F27-22104	*リング	1		
304	F27-20901	フロントカバー	1	オーバーサイズ型	OVER SIZE TYPE
305	F27-20906	ロングロッドピン	2	サイドプレート・サイドブラケット用	FOR SIDE PLATE・SIDE BRACKET

シールキット(A) (シリンダグループ)
SEAL KIT (A) (CYLINDER GROUP)

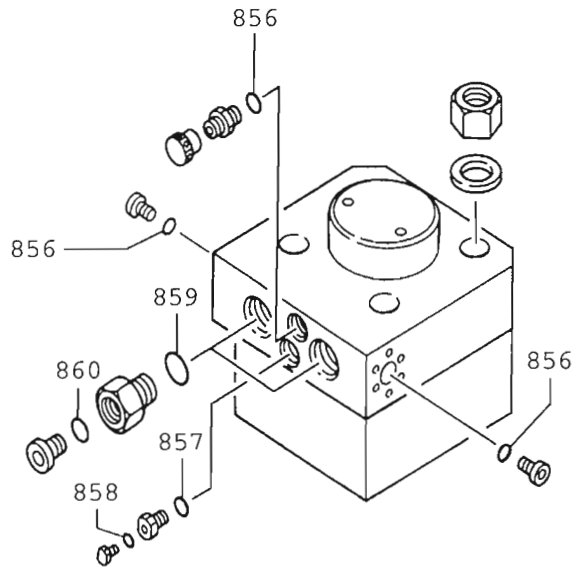


シールキット(A) (シリンダグループ)
SEAL KIT (A) (CYLINDER GROUP)

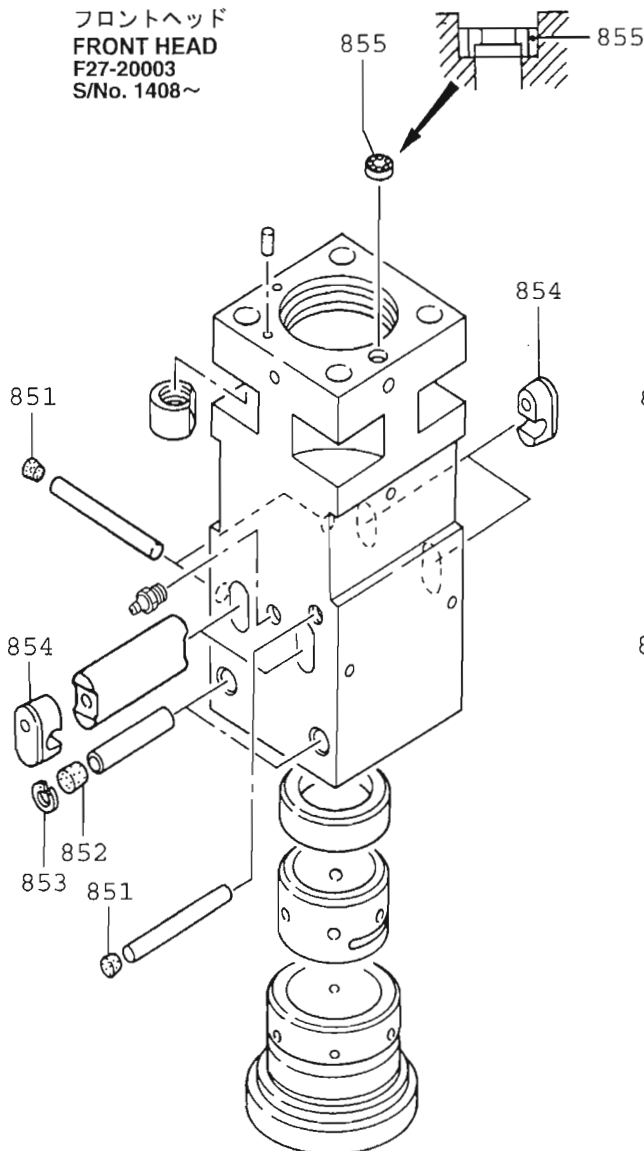
符号 ITEM	部品番号 PART NO.	部品名 PART NAME	個数 Q'TY	適用号機 SERIAL NO.	備考:補給性 REMARKS
	F27-92021	シールキット(A)			シリンダグループ用 FOR CYLINDER GROUP
851	F27-10107	Uパッキン	1		
852	F27-10108	バックアップリング	1		
853	F27-10110	ダストシール	1		
854	F27-10112	スライドパッキン	2		
855	F27-10214	シールリング	1		
856	F27-10116	Dリング	1		
857	F27-10216	デルタリング	1		
858	262032-00170	バックアップリング	1		
859	160021-00205	オーリング	1		
860	F35-10120	プラグ	1		
861	F35-10121	ブッシュ	2		
862	160011-00032	オーリング	5		
863	160011-00011	オーリング	2		

シールキット(B) (フロントヘッド、バックヘッドグループ)
SEAL KIT (B) (FRONT HEAD, BACK HEAD GROUP)

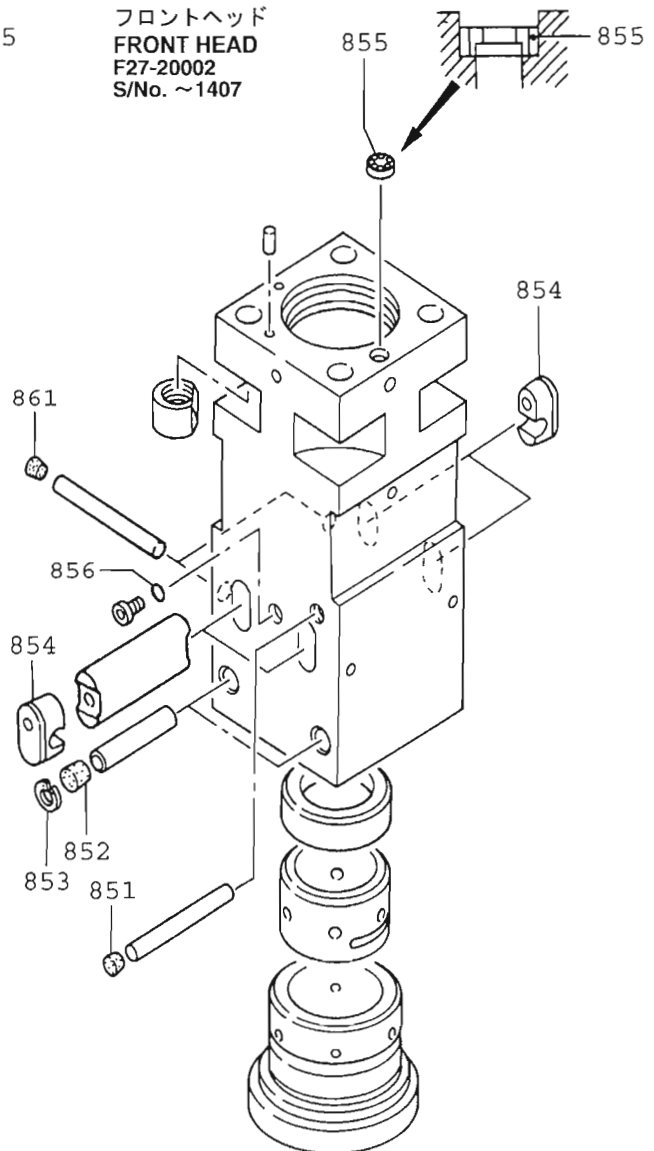
バックヘッド
BACK HEAD



フロントヘッド
FRONT HEAD
 F27-20003
 S/No. 1408~



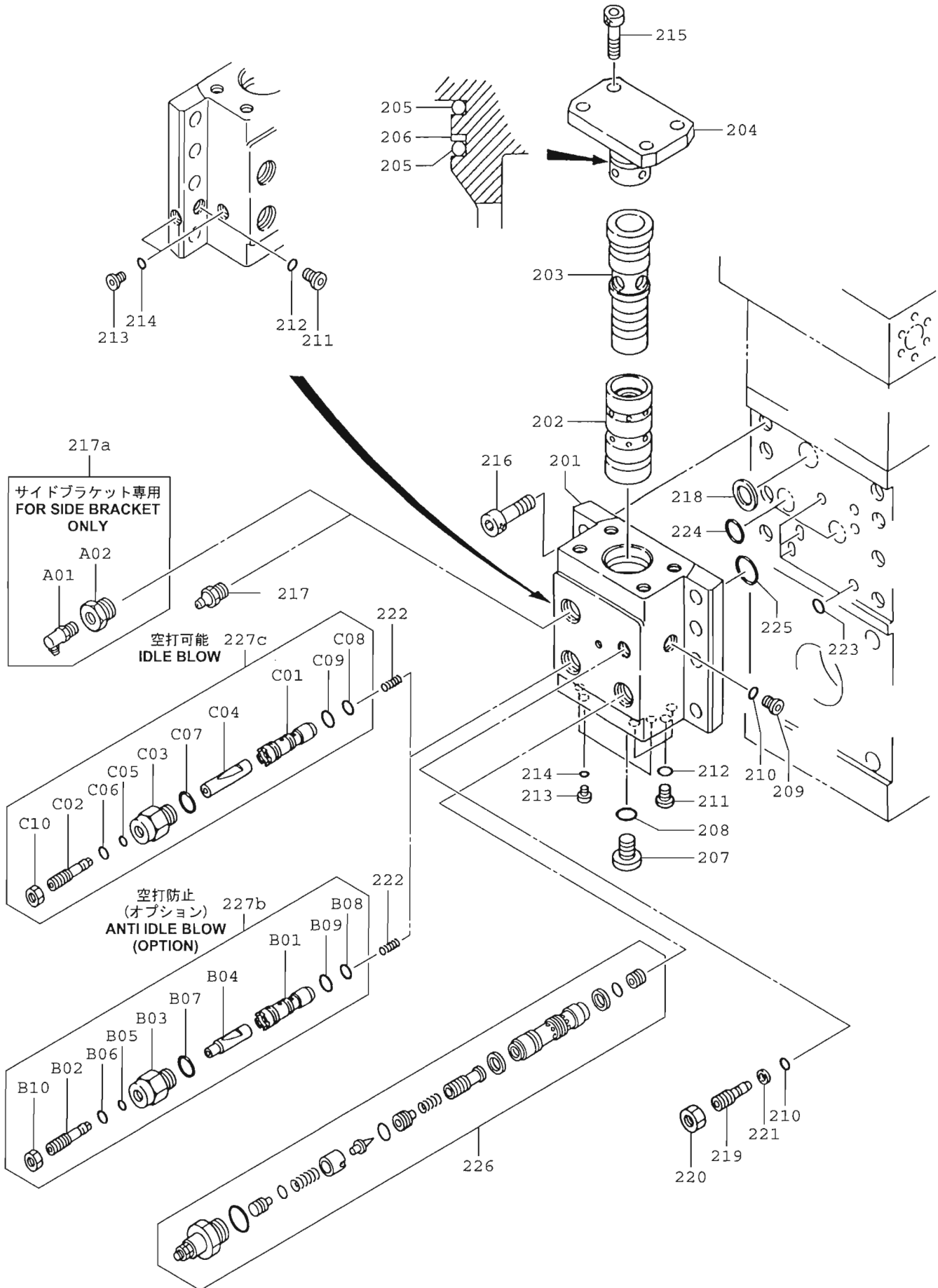
フロントヘッド
FRONT HEAD
 F27-20002
 S/No. ~1407



シールキット(B) (フロントヘッド、バックヘッドグループ)
SEAL KIT (B) (FRONT HEAD, BACK HEAD GROUP)

符号 ITEM	部品番号 PART NO.	部品名 PART NAME	個数 Q'TY	適用号機 SERIAL NO.	備考:補給性 REMARKS
	F27-92032	シールキット(B)			フロントヘッド・バックヘッド用 FOR FRONT HEAD/BACK HEAD
851	HB20G-20108	プラグ	1	S/N. -1407	D
851-1	HB20G-20108	プラグ	3	S/N. 1408-	
852	001300-20107	プラグ	2		
853	264020-00030	スナップリング	2		
854	F27-20112	ダストプラグ	4		
855	F22-20121	チェックバルブ	1		
856	160011-00024	Oリング	4	S/N. -1407	D
856-1	160011-00024	Oリング	3	S/N. 1408-	
857	160011-00018	Oリング	1		
858	160011-00006	Oリング	1		
859	160011-00038	Oリング	2		
860	160011-00029	Oリング	2		
861	F22-20208	プラグ	2	S/N. -1407	

バルブ VALVE



バルブ
VALVE

符号 ITEM	部品番号 PART NO.	部品名 PART NAME	個数 Q'TY	適用号機 SERIAL NO.	備考:補給性 REMARKS
	F27-13003	バルブ ASS' Y	VALVE ASS' Y		
201	F35-13203	バルブハウジング	HOUSING, VALVE	1	
202	F27-13101	バルブ	VALVE	1	
203	F35-13102	バルブプラグ	PLUG, VALVE	1	
204	F35-13104	バルブハウジングカバー	COVER, VALVE HOUSING	1	
205	161025-00065	オーリング	O-RING	2	
206	262032-00065	バックアップリング	RING, BACK-UP	1	
207	084891-10000	GPFプラグ	PLUG, GPF	1	
208	160011-00029	オーリング	O-RING	1	
209	084891-03000	GPFプラグ	PLUG, GPF	1	
210	160011-00014	オーリング	O-RING	2	
211	084891-02000	GPFプラグ	PLUG, GPF	4	
212	160011-00011	オーリング	O-RING	4	
213	084891-01000	GPFプラグ	PLUG, GPF	5	
214	160011-00008	オーリング	O-RING	5	
215	102033-20050	ソケットボルト	BOLT, SOCKET	4	
216	102032-20055	ソケットボルト	BOLT, SOCKET	8	
217	001100-20123	グリスニップル	NIPPLE, GREASE	1	
217a	F22-13347	グリスニップルアッセンブリ	GREASE NIPPLE ASS' Y	1	サイドブラケット専用 FOR SIDE BRACKET ONLY
A01	F22-13346	*グリスニップル	*NIPPLE, GREASE	1	
A02	084865-06002	*PFボスアダプタ	*ADAPTER, PF BOSS	1	
218	HB30G-13208	フェイスシール	SEAL, FACE	1	
219	HB30G-13110	バルブアジャスタ	ADJUSTER, VALVE	1	
220	120133-22000	ナット	NUT	1	
221	262021-00014	バックアップリング	RING, BACK-UP	1	
222	F22-13124	スプリング	SPRING	1	
223	161025-00025	オーリング	O-RING	4	
224	161025-00045	オーリング	O-RING	2	
225	161025-00050	オーリング	O-RING	1	
226	F22-13330	セーフティバルブ	VALVE, SAFETY	1	
227b	F35-13326	ストロークアジャスタ	ADJUSTER, STROKE	1	空打防止(オプション) ANTI IDLE BLOW (OPTION)
B01	F22-13121	*ストロークブッシュ	*BUSH, STROKE	1	
B02	F22-13122	*ストロークアジャスタ	*ADJUSTER, STROKE	1	
B03	F22-13123	*ストロークプラグ	*PLUG, STROKE	1	
B04	F35-13320	*ストロークバルブ	*VALVE, STROKE	1	
B05	160011-00009	*オーリング	*O-RING	1	
B06	262021-00009	*バックアップリング	*RING, BACK-UP	1	
B07	160011-00024	*オーリング	*O-RING	1	

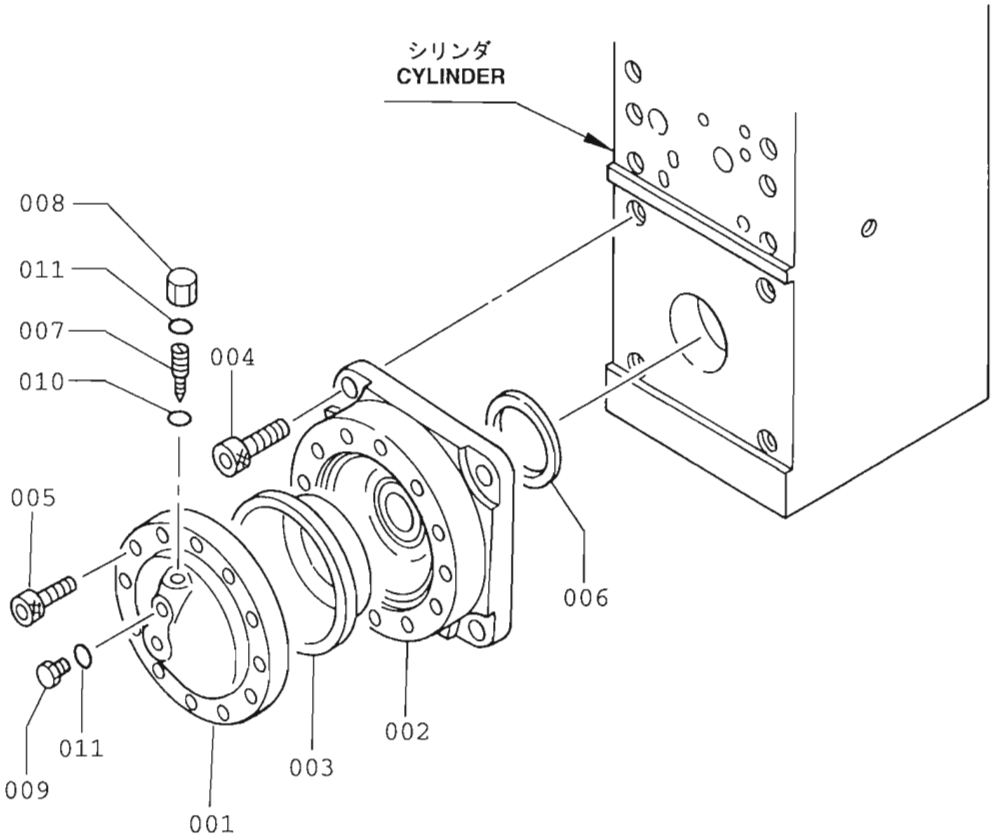
バルブ
VALVE

符号 ITEM	部品番号 PART NO.	部品名 PART NAME	個数 Q'TY	適用号機 SERIAL NO.	備考:補給性 REMARKS
B08	F22-13521	*デュアルシール	*SEAL, DUAL	1	
B09	F22-13522	*デュアルシール	*SEAL, DUAL	1	
B10	120133-16000	*ホソメナット	*NUT, FINE THREADED	1	
227C	F35-13327	ストロークアシスタ	ADJUSTER, STROKE	1	空打可能 IDLE BLOW
C01	F22-13121	*ストロークブッシュ	*BUSH, STROKE	1	
C02	F22-13122	*ストロークアシスタ	*ADJUSTER, STROKE	1	
C03	F22-13123	*ストロークプラグ	*PLUG, STROKE	1	
C04	F35-13325	*ストロークバルブ	*VALVE, STROKE	1	
C05	160011-00009	*オリング	*O-RING	1	
C06	262021-00009	*バックアップリング	*RING, BACK-UP	1	
C07	160011-00024	*オリング	*O-RING	1	
C08	F22-13521	*デュアルシール	*SEAL, DUAL	1	
C09	F22-13522	*デュアルシール	*SEAL, DUAL	1	
C10	120133-16000	*ホソメナット	*NUT, FINE THREADED	1	

バルブオプショングループ
VALVE OPTION GROUP

符号 ITEM	部品番号 PART NO.	部品名 PART NAME	個数 Q'TY	適用号機 SERIAL NO.	備考:補給性 REMARKS
	F22-13011	ストロークリモコンキット			空打防止 ANTI IDLE BLOW
201	F22-13220	ストロークバルブ	1		
202	084861-02000	オスコネクタ	1		
203	084898-02000	ユニオンキャップ	1		
204	160011-00011	オーリング	1		
205	084891-06000	GPF プラグ	1		
206	160011-00024	オーリング	1		
	F22-13012	ストロークリモコンキット			空打可能 IDLE BLOW
201	F22-13225	ストロークバルブ	1		
202	084861-02000	オスコネクタ	1		
203	084898-02000	ユニオンキャップ	1		
204	160011-00011	オーリング	1		
205	084891-06000	GPF プラグ	1		
206	160011-00024	オーリング	1		
	F22-13013	オートグリースキット			
201	084861-06003	オスコネクタ	1		
202	084898-03000	ユニオンキャップ	1		
203	160011-00024	オーリング	1		
	F22-13014	プラグピンキット			
201	F22-13340	プラグピン	1		
202	F22-13332	グライドリング	2		
203	084891-06000	GPF プラグ	1		
204	160011-00024	オーリング	1		
	F22-13331	スペアキット			
001	F22-13339	スプリング	1		
002	F22-13341	ベンザ	1		
003	F22-13343	ハリペン	1		
004	161011-00012	オーリング	1		

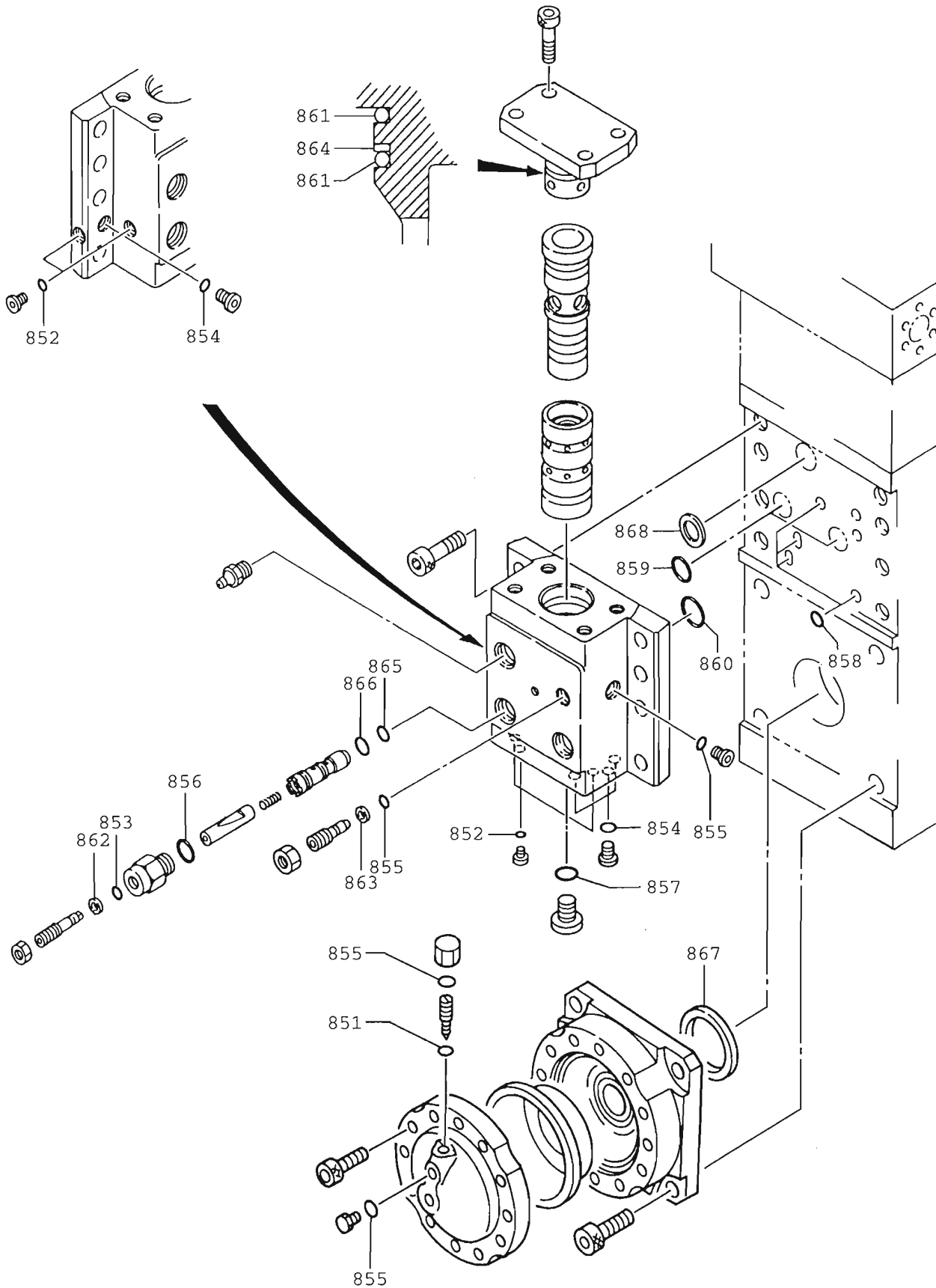
アキュムレータ
ACCUMULATOR



アキュムレータ
ACCUMULATOR

符号 ITEM	部品番号 PART NO.	部品名 PART NAME	個数 Q'TY	適用号機 SERIAL NO.	備考:補給性 REMARKS
	HB20G-70006	アキュムレータ ASS' Y			
001	HB20G-70601	アキュムレータカバー	1		
002	HB20G-70602	アキュムレータ本体	1		
003	HB20G-70611	ダイヤフラム	1		
004	102032-24065	ソケットボルト	4		
005	102033-18040	ホソメソケットボルト	12		
006	HB20G-70219	フェイスシール	1		
007	007120-70134	バルブ	1		
008	007010-70029	キャップ	1		
009	007010-70030	プラグ	1		
010	160011-00005	オーリング	1		
011	160011-00014	オーリング	2		

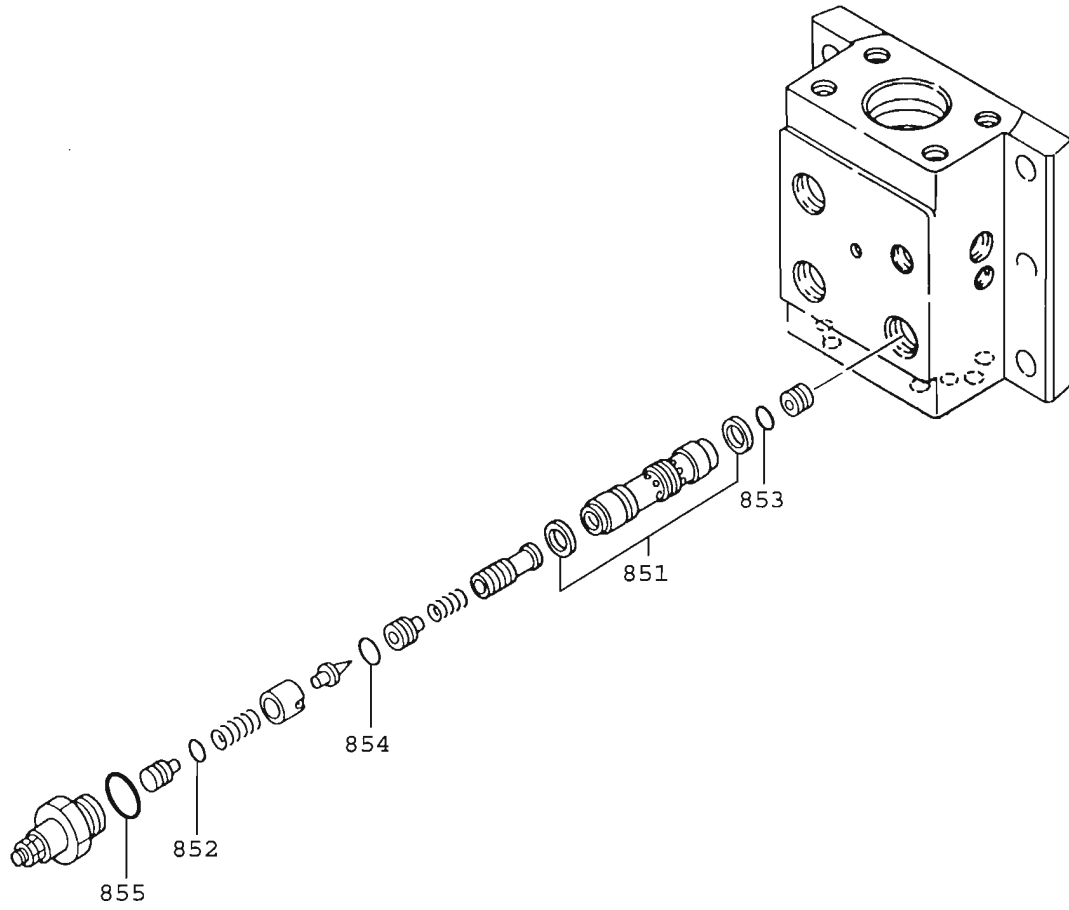
シールキット(C) (バルブ、アキュムレータグループ)
SEAL KIT (C) (VALVE, ACCUMULATOR GROUP)



シールキット(C) (バルブ、アキュムレータグループ)
SEAL KIT (C) (VALVE, ACCUMULATOR GROUP)

符号 ITEM	部品番号 PART NO.	部品名 PART NAME	個数 Q'TY	適用号機 SERIAL NO.	備考:補給性 REMARKS
	F27-92023	シールキット(C)			バルブ、アキュムレータグループ用 FOR VALVE, ACCUMULATOR GROUP
851	160011-00005	オーリング*	1		
852	160011-00008	オーリング*	5		
853	160011-00009	オーリング*	1		
854	160011-00011	オーリング*	4		
855	160011-00014	オーリング*	4		
856	160011-00024	オーリング*	1		
857	160011-00029	オーリング*	1		
858	161025-00025	オーリング*	4		
859	161025-00045	オーリング*	2		
860	161025-00050	オーリング*	1		
861	161025-00065	オーリング*	2		
862	262021-00009	バックアップ リング*	1		
863	262021-00014	バックアップ リング*	1		
864	262032-00065	バックアップ リング*	1		
865	F22-13521	デュアルシール	1		
866	F22-13522	デュアルシール	1		
867	HB20G-70219	フェイスシール	1		
868	HB30G-13208	フェイスシール	1		

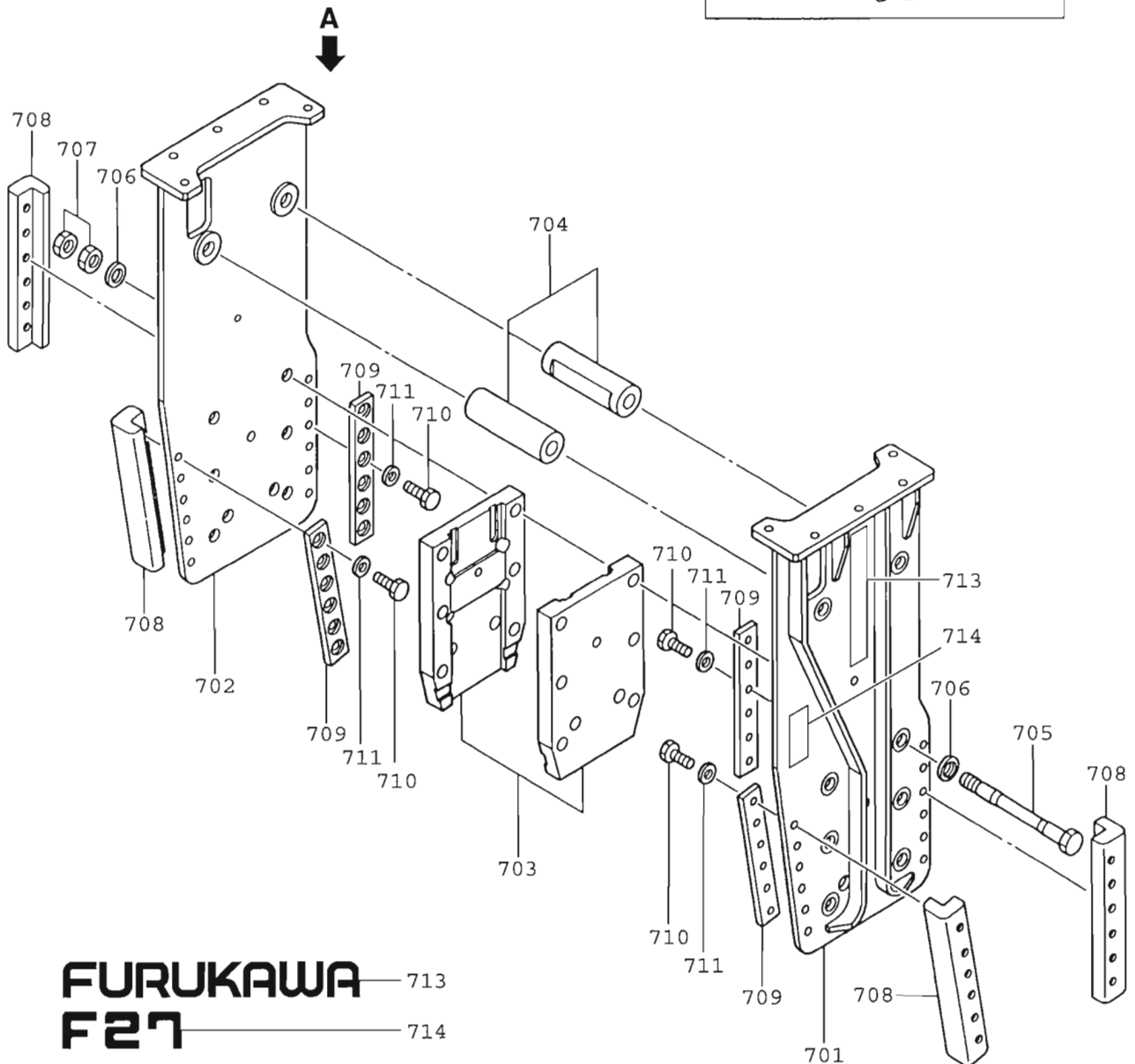
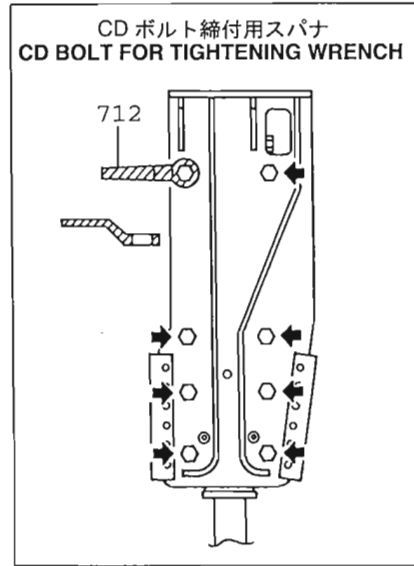
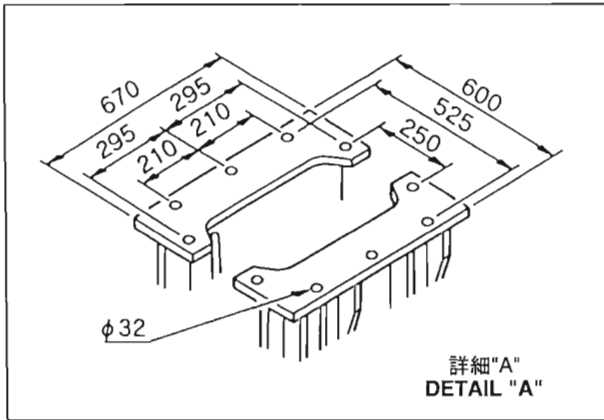
シールキット(E) (セーフティバルブグループ)
SEAL KIT (E) (SAFETY VALVE GROUP)



シールキット(E) (セーフティバルブグループ)
SEAL KIT (E) (SAFETY VALVE GROUP)

符号 ITEM	部品番号 PART NO.	部品名 PART NAME	個数 Q'TY	適用号機 SERIAL NO.	備考: 補給性 REMARKS
	F22-92025	シールキット(E)			セーフティバルブグループ用 FOR SAFETY VALVE GROUP
851	F22-13332	グライドリング	2		
852	161011-00008	オーリング	1		
853	161011-10010	オーリング	1		
854	161011-00012	オーリング	1		
855	161011-00024	オーリング	1		

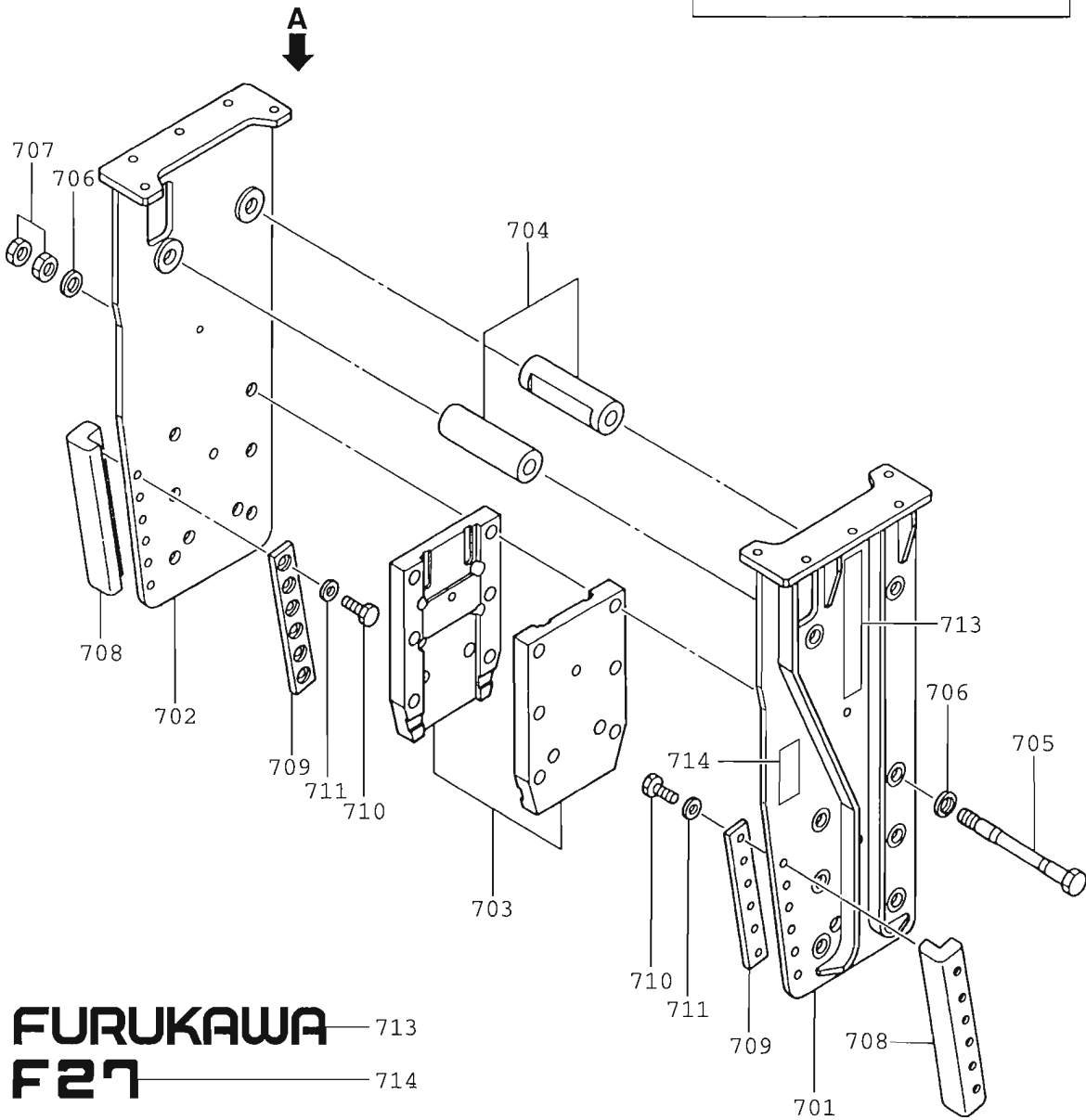
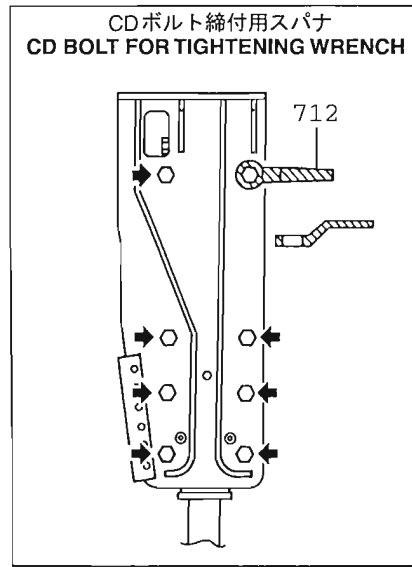
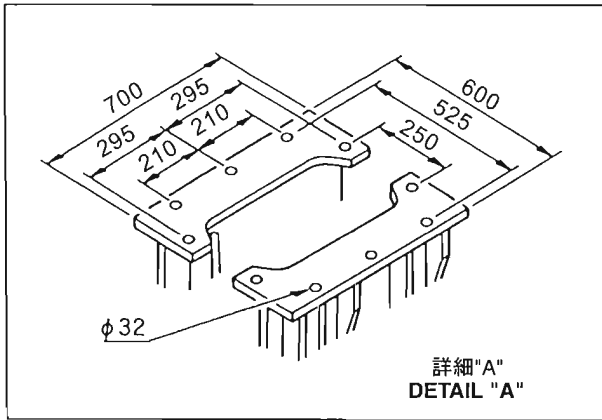
サイドプレート(ダブルガードタイプ)
SIDE PLATE (DOUBLE GUARD TYPE)



サイドプレート(ダブルガードタイプ)
SIDE PLATE (DOUBLE GUARD TYPE)

符号 ITEM	部品番号 PART NO.	部品名 PART NAME	個数 Q'TY	適用号機 SERIAL NO.	備考:補給性 REMARKS
	F27-80001	サイドプレート ASS'Y			
701	F27-80101	サイドプレート(R)	1		
702	F27-80102	サイドプレート(L)	1		
703	F27-80111	セットプレート	2		
704	F27-80112	ディスタンスパイプ	2		
705	HB30G-81504	CDボルト	8		
706	HB30G-81414	テーパワッシャ	16		
707	122133-48000	ナット	16		
708	HB30G-80831	ガード(A)	4		
709	HB30G-80832	ガード(B)	4		
710	101032-24070	ボルト	24		
711	140112-24000	ワッシャ	24		
712	HB40G-90101	75ワカタスパナ	1		CDボルト締付用 FOR CD BOLT TIGHTENING
713	090200-04126	ネームプレート(M)	2		
714	090200-04822	モデルネームステッカー(F27)	2		

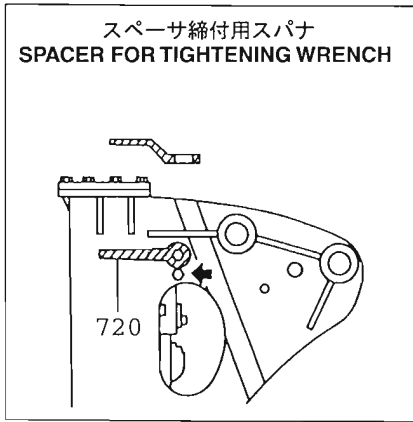
サイドプレート(シングルガードタイプ)
SIDE PLATE (SINGLE GUARD TYPE)



サイドプレート(シングルガードタイプ)
SIDE PLATE (SINGLE GUARD TYPE)

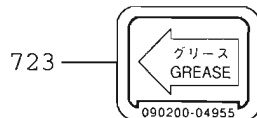
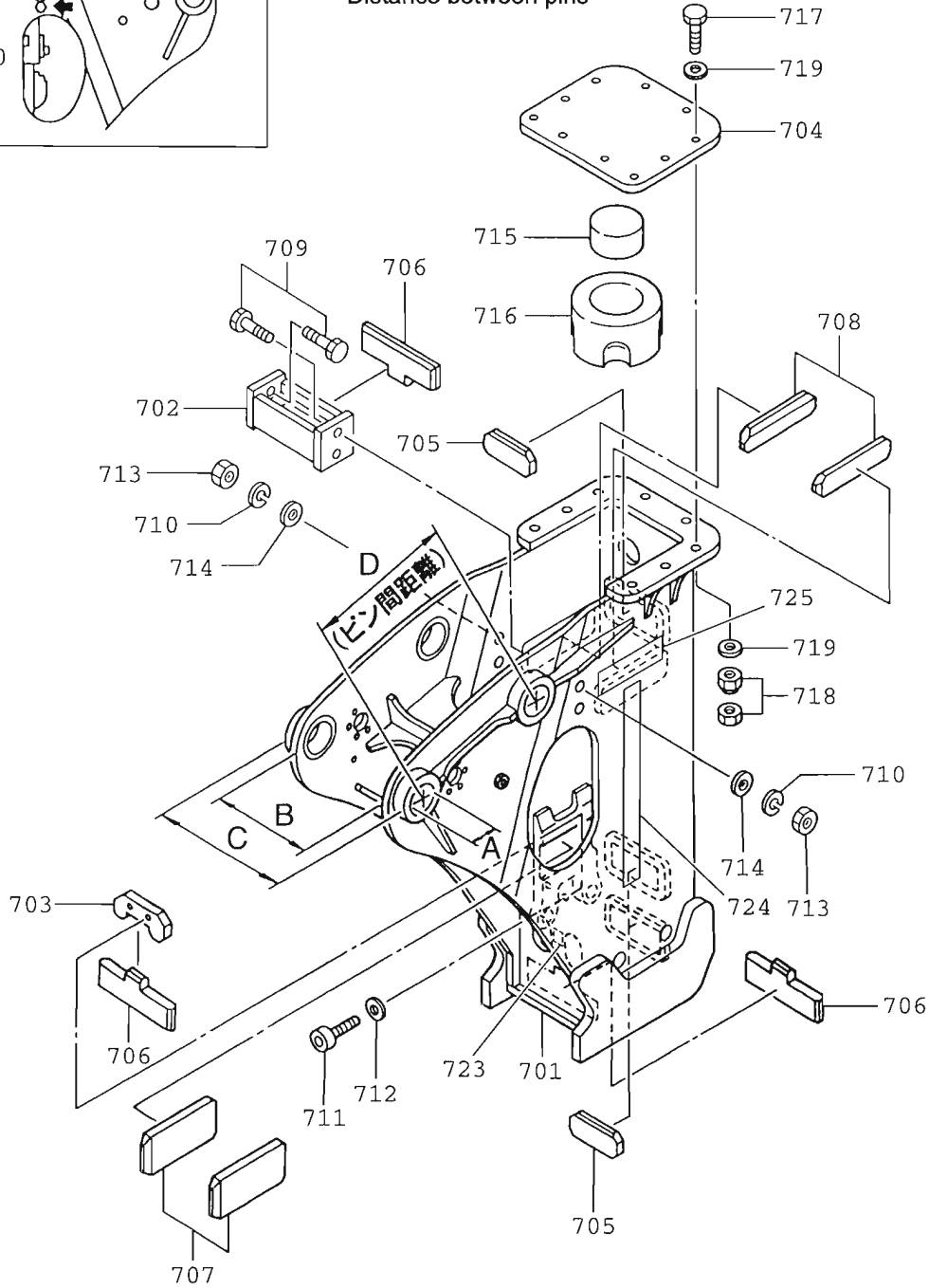
符号 ITEM	部品番号 PART NO.	部品名 PART NAME	個数 Q'TY	適用号機 SERIAL NO.	備考:補給性 REMARKS
	F27-80002	サイドプレート ASS'Y			
701	F27-80201	サイドプレート(R)	1		
702	F27-80202	サイドプレート(L)	1		
703	F27-80111	セットプレート	2		
704	F27-80112	ディスタンスパイプ	2		
705	HB30G-81504	CDボルト	8		
706	HB30G-81414	テーパワッシャ	16		
707	122133-48000	ナット	16		
708	HB30G-80831	ガード(A)	2		
709	HB30G-80832	ガード(B)	2		
710	101032-24070	ボルト	12		
711	140112-24000	ワッシャ	12		
712	HB40G-90101	75ワカタスパナ	1		CDボルト締付用 FOR CD BOLT TIGHTENING
713	090200-04126	ネームプレート(M)	2		
714	090200-04822	モデルネームステッカー(F27)	2		

サイドブラケット(ダンパタイプ)
SIDE BRACKET (DAMPER TYPE)



仕様寸法 Dimension	A	B	C	D
部品番号 Part No.				
F27-82004	φ 105 mm	430 mm	600 mm	548 mm

D : ピン間距離
 Distance between pins



724 — **FURUKAWA**
 725 — **F27**

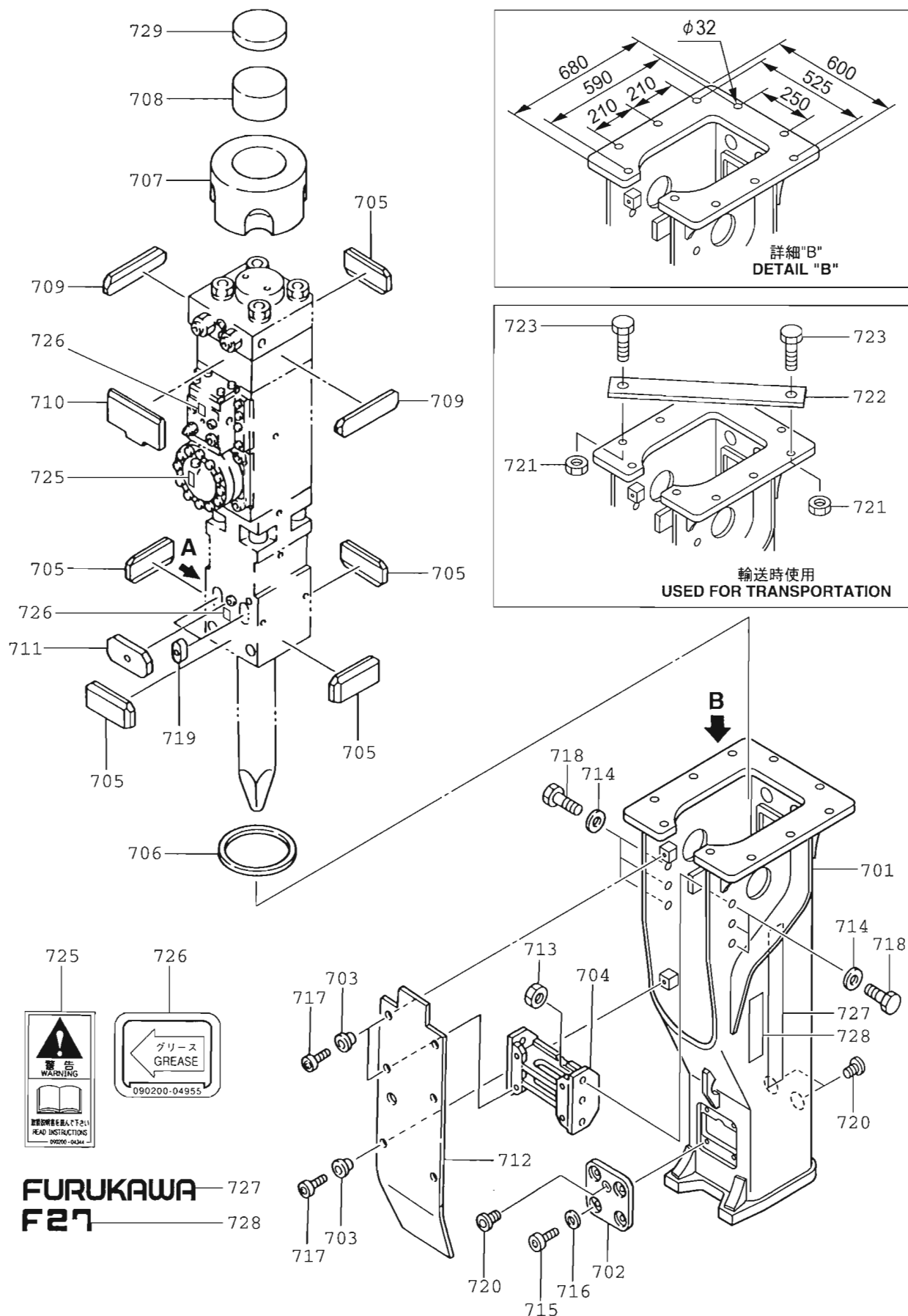
サイドブラケット(ダンパタイプ)
SIDE BRACKET (DAMPER TYPE)

符号 ITEM	部品番号 PART NO.	部品名 PART NAME	個数 Q'TY	適用号機 SERIAL NO.	備考:補給性 REMARKS
	F27-82004	サイドブラケット ASS'Y			
701	F27-82401	サイドブラケット	1		
702	F27-82112	スペーサ	1		
703	F45-82214	ストッパ	1		
704	F27-82115	トップカバー	1		
705	F22-82121	フロントダンパ	3		
706	F22-82123	バックダンパ	3		
707	F27-82125	セットアップダンパ	2		
708	F22-82323	バックダンパ (A)	2		
709	F20-82135	ボルト	4		
710	145012-36000	スプリングワッシャー	4		
711	102032-24060	ソケットボルト	2		
712	140112-24000	ワッシャー	2		
713	120132-36000	ナット	4		
714	140112-36000	ワッシャー	4		
715	F27-88127	トップストッパ	1		
716	F27-88326	トップダンパ	1		
717	101032-30120	ボルト	8		
718	HB40G-80218	ハードロックナット	8		
719	140112-30000	チヨウシツワッシャー	16		
720	HB20G-90101	55ワグタスパナ	1		スペーサ締付用 FOR SPACER TIGHTENING
723	090200-04955	コーションステッカ	1		
724	090200-04125	ネームプレート(L)	2		
725	090200-04822	モデルネームステッカ(F27)	2		

サイドブラケット(ダンパタイプ)オプショングループ
SIDE BRACKET (DAMPER TYPE) OPTION GROUP

符号 ITEM	部品番号 PART NO.	部品名 PART NAME	個数 Q'TY	適用号機 SERIAL NO.	備考:補給性 REMARKS
701	F27-82151	トップシム	(1)	t1.6	
702	F27-82152	トップシム	(1)	t2.3	
703	F27-82153	トップシム	(1)	t3.2	
704	F27-82154	セットアップシム	(2)	t1.6	
705	F27-82254	セットアップシム	(2)	t2.3	
706	F22-82155	フロントシム	(3)	t1.6	
707	F22-82156	フロントシム	(3)	t1.6	
708	F22-82823	バックダンパ (A)	(2)	肉厚+2mm THICKISH	
709	F22-82923	バックダンパ (A)	(2)	柔軟 SOFT	
710	F27-82825	セットアップダンパ	(2)	肉厚+2mm THICKISH	
711	F27-82925	セットアップダンパ	(2)	柔軟 SOFT	

T-ボックス T-BOX



注) T-ボックス組付時は、A部のストップピン(1本)、ラバープラグ(1ヶ)、ダストプラグ(2ヶ)を本体から取外してください。
 Note : Remove the stop pin (1pc.), Rubber plug (1pc.) and dust plugs (2pcs.) from front head A before assembling the T-Box.

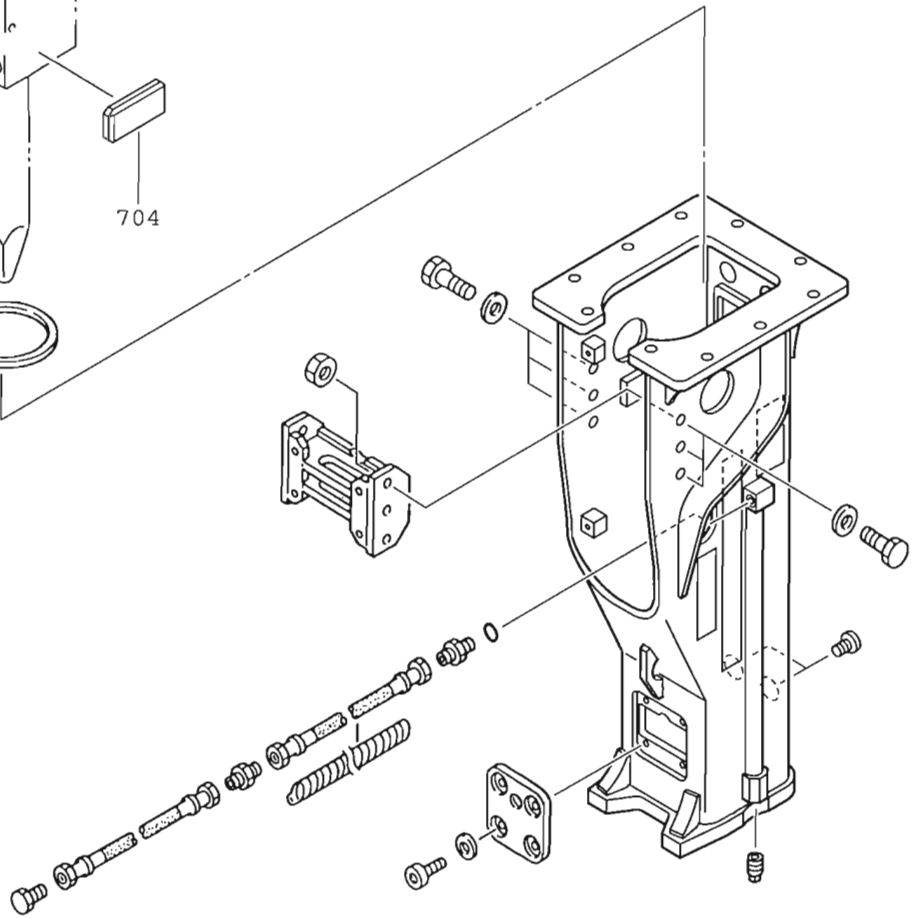
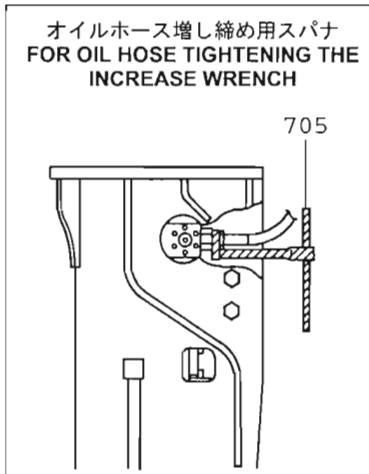
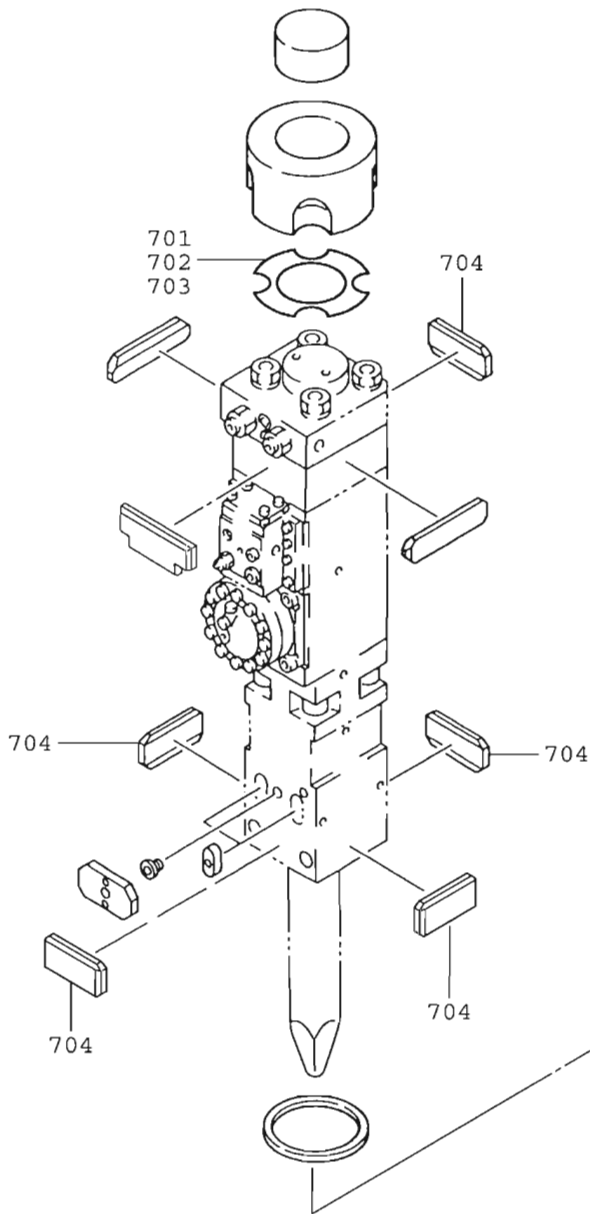
T-ボックス
T-BOX

符号 ITEM	部品番号 PART NO.	部品名 PART NAME	個数 Q'TY	適用号機 SERIAL NO.	備考:補給性 REMARKS
	F27-88002	T-ボックス ASS'Y			
701	F27-88101	T-ボックス	1		
702	F27-88412	ピンカバー	1		
703	F35-88114	カラー	6		
704	F27-88213	スペーサ	1		
705	F22-88121	フロントダンパ	5		
706	F27-88125	ダストリング	1		
707	F27-88326	トップダンパ	1		
708	F27-88127	トップストッパ	1		
709	F22-88323	バックダンパ (A)	2		
710	F27-88224	バックダンパ (B)	1		
711	F27-88328	ピンダンパ	1		
712	F27-88329	サウンドフルカバー	1		
713	120132-30000	ナット	6		
714	140112-30000	ワッシャー	6		
715	102032-20035	ソケットホルト	4		
716	140112-20000	ワッシャー	4		
717	102032-16025	ソケットホルト	6		
718	F19-82135	ホルト	6		
719	F27-88130	ピンプラグ	2		
720	084891-06000	GPFプラグ	3		
721	120112-30000	ナット	2		輸送用(トップブラケット未装着) TRANSPORT (WITHOUT TOP BRACKET)
722	F27-88231	フラットバー	1		輸送用(トップブラケット未装着) TRANSPORT (WITHOUT TOP BRACKET)
723	101012-30070	ホルト	2		輸送用(トップブラケット未装着) TRANSPORT (WITHOUT TOP BRACKET)
725	090200-04344	ワーニングステッカー	1		
726	090200-04955	ユーションステッカー	2		
727	090200-04125	ネームプレート(L)	2		
728	090200-04822	モデルネームステッカー(F27)	2		
729	F27-88232	トップスペーサ	1		

T-ボックス(トンネル仕様)
T-BOX (FOR TUNNEL TYPE)

符号 ITEM	部品番号 PART NO.	部品名 PART NAME	個数 Q'TY	適用号機 SERIAL NO.	備考:補給性 REMARKS
	F27-88004	T-ボックス ASS'Y			
701	F27-88401	T-ボックス	1		
702	F27-88412	ピンカバー	1		
703	F27-88213	スペーサ	1		
704	F35-88141	ノズル	2		
705	F35-88242	ドレンプラグ	1		
706	F22-88121	フロントダンパ	5		
707	F27-88125	ダストリング	1		
708	F27-88326	トップダンパ	1		
709	F27-88127	トップストッパ	1		
710	F22-88323	バックダンパ (A)	2		
711	F27-88224	バックダンパ (B)	1		
712	F27-88328	ピンダンパ	1		
713	120132-30000	ナット	6		
714	140112-30000	ワッシャー	6		
715	102032-20035	ソケットボルト	4		
716	140112-20000	ワッシャー	4		
717	F19-82135	ボルト	6		
718	F27-88130	ピンプラグ	2		
719	084804-03000	カップリング	2		
720	084891-06000	GPFプラグ	2		
721	084704-09150	オイルホース	4		
722	084861-04003	オスコネクタ	2		
723	161011-00018	オーリング	2		
724	084899-03000	ホースプラグ	2		
725	120112-30000	ナット	2		輸送用(トップブラケット未装着) TRANSPORT (WITHOUT TOP BRACKET)
726	089601-20015	スパイラルチューブ	2		
727	F27-88231	フラットバー	1		輸送用(トップブラケット未装着) TRANSPORT (WITHOUT TOP BRACKET)
728	101012-30070	ボルト	2		輸送用(トップブラケット未装着) TRANSPORT (WITHOUT TOP BRACKET)
730	090200-06049	コーションステッカー	1		
731	090200-04125	ネームプレート(L)	2		
732	090200-04822	モデルネームステッカー(F27)	2		
733	F27-88232	トップスペーサ	1		

T-ボックスオプショングループ
T-BOX OPTION GROUP



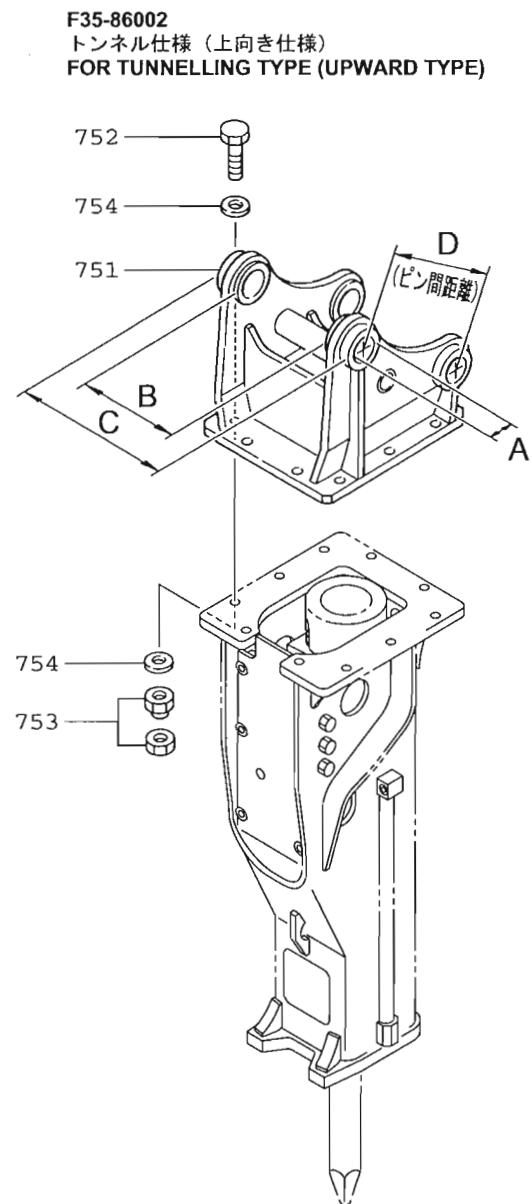
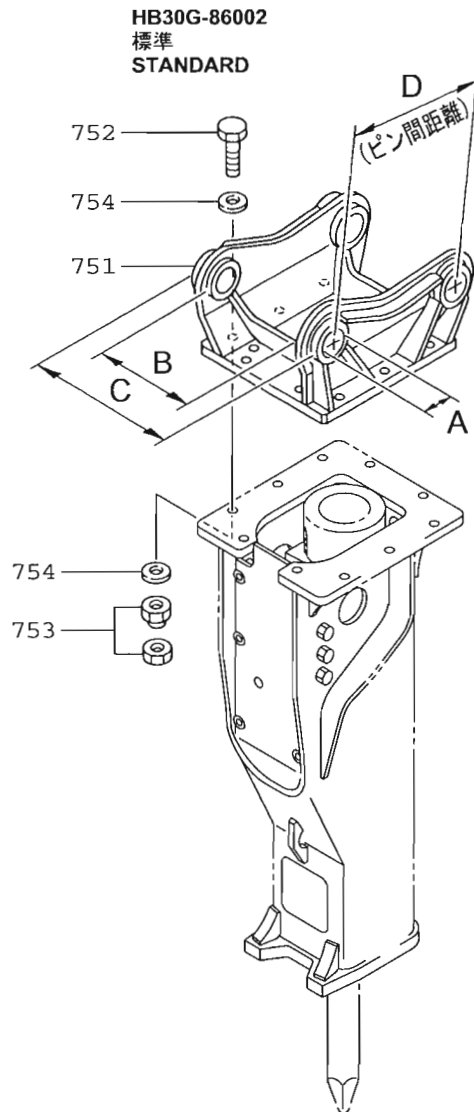
T-ボックスオプショングループ
T-BOX OPTION GROUP

符号 ITEM	部品番号 PART NO.	部品名 PART NAME	個数 Q'TY	適用号機 SERIAL NO.	備考:補給性 REMARKS
701	F27-82151	トップシム	(1)	t1.6	
702	F27-82152	トップシム	(1)	t2.3	
703	F27-82153	トップシム	(1)	t3.2	
704	F22-88821	フロントダンパ	(5)	肉厚 THICKISH	
705	090011-01384	41スパナ	(1)		

トップブラケット
TOP BRACKET

仕様寸法 Dimension 部品番号 Part No.	A	B	C	D
HB30G-86002	φ 115 mm	430 mm	600 mm	600 mm
F35-86002(トンネル)	φ 115 mm	430 mm	600 mm	562 mm

D : ピン間距離
Distance between pins

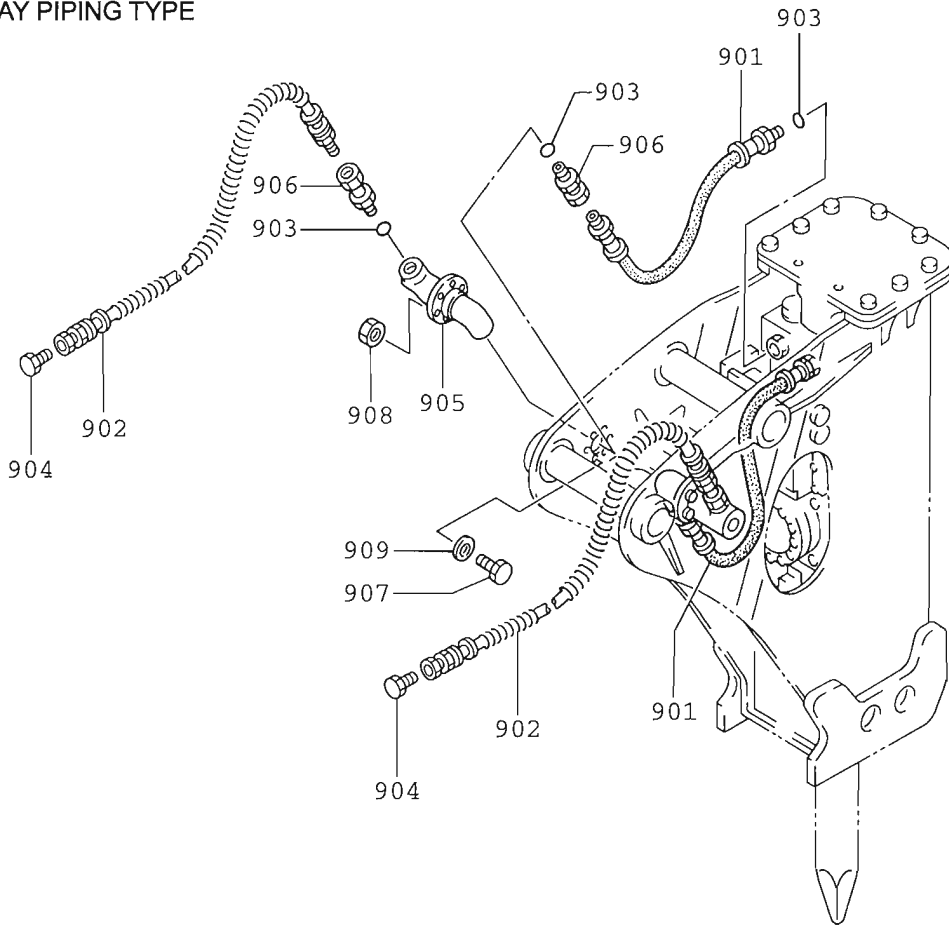


トップブラケット
TOP BRACKET

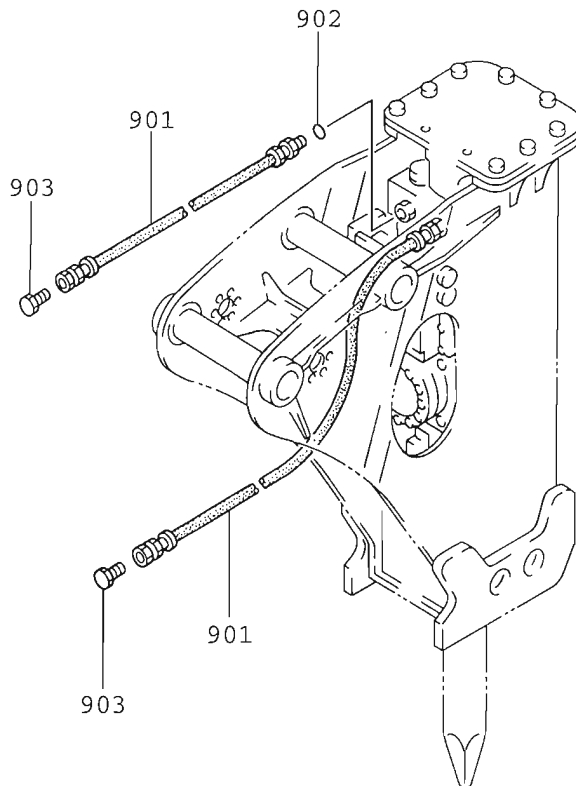
符号 ITEM	部品番号 PART NO.	部品名 PART NAME	個数 Q'TY	適用号機 SERIAL NO.	備考:補給性 REMARKS
	HB30G-86002	トップブラケット ASS'Y			
751	HB30G-86104	トップブラケット	1		
752	101032-30120	ボルト	10		
753	HB40G-80218	ハードロックナット	10		
754	140152-30000	ワッシャー	20		
	F35-86002	トップブラケット ASS'Y			上向き仕様 UPWARD TYPE
751	F35-86201	トップブラケット	1		
752	101032-30120	ボルト	10		
753	HB40G-80218	ハードロックナット	10		
754	140152-30000	ワッシャー	20		

オイルホースライン(サイドブラケット)
OIL HOSE LINE (SIDE BRACKET)

F27-94001
サイドブラケット中継形
SIDE BRACKET RELAY PIPING TYPE



F27-94002
サイドブラケット内装形
SIDE BRACKET TRIM PIPING TYPE

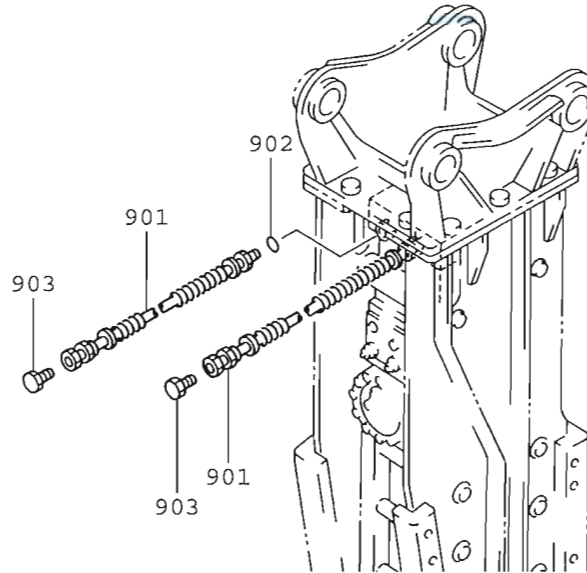


オイルホースライン(サイドブラケット)
OIL HOSE LINE (SIDE BRACKET)

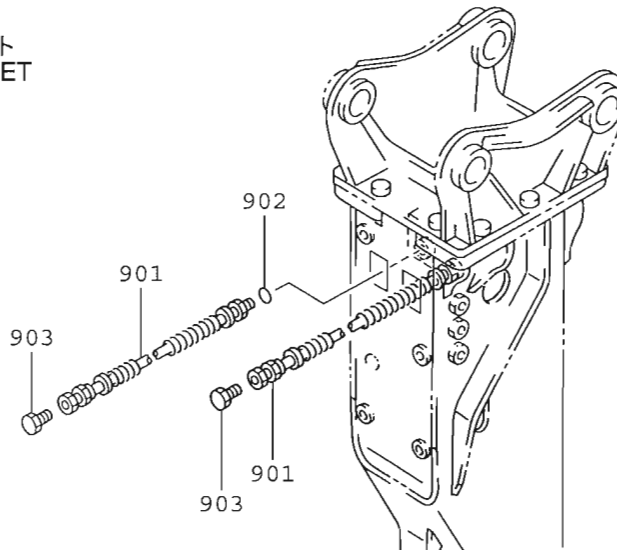
符号 ITEM	部品番号 PART NO.	部品名 PART NAME	個数 Q'TY	適用号機 SERIAL NO.	備考:補給性 REMARKS
	F27-94001	ホース ASS'Y			サイドブラケット中継配管 SIDE BRACKET RELAY PIPING TYPE
901	HB20G-84401	オイルホース	2	(L1000)	
902	HB30G-84402	オイルホース	2	(L1750)	
903	161011-00029	オーリング	6		
904	084899-10000	オイルホースプラグ	2		
905	HB30G-84420	アダプタ	2		
906	HB30G-84421	オスメスユニオンアダプタ	4		
907	101032-12055	ボルト	12		
908	120132-12000	ナット	12		
909	140112-12000	ワッシャ	12		
	F27-94002	ホース ASS'Y			サイドブラケット内装配管 SIDE BRACKET TRIM PIPING TYPE
901	HB30G-84403	オイルホース	2	(L2100)	
902	161011-00029	オーリング	2		
903	084899-10000	オイルホースプラグ	2		

オイルホースライン(サイドプレート、T-ボックス)
OIL HOSE LINE (SIDE PLATE, T-BOX)

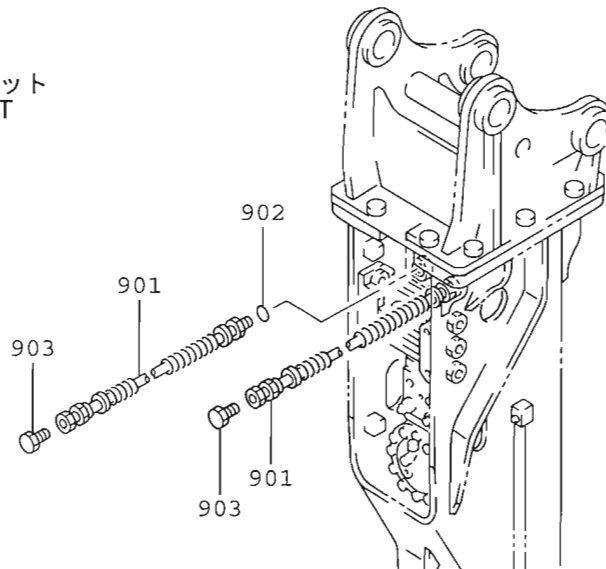
F35-94003
サイドプレート仕様
SIDE PLATE TYPE



F35-94003
T-ボックス 標準トップブラケット
T-BOX, STANDARD TOP BRACKET



F35-94005
T-ボックス 上向きトップブラケット
T-BOX, UPWARD TOP BRACKET

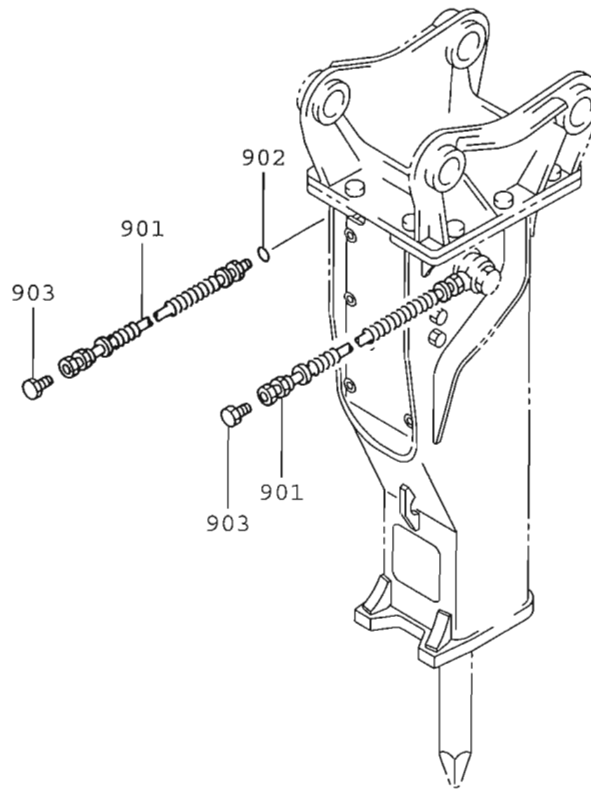


オイルホースライン(サイドプレート、T-ボックス)
OIL HOSE LINE (SIDE PLATE, T-BOX)

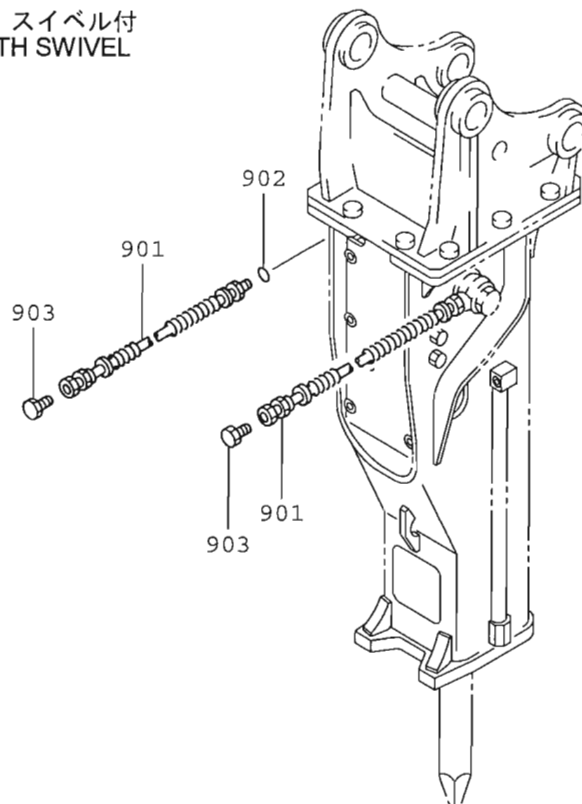
符号 ITEM	部品番号 PART NO.	部品名 PART NAME	個数 Q'TY	適用号機 SERIAL NO.	備考:補給性 REMARKS
	F35-94003	ホース ASS'Y			サイドプレート T-ボックス、標準トップブラケット SIDE PLATE T-BOX, STANDARD TOP BRACKET
901	HB30G-84404	オイルホース	2	(L2100)	
902	161011-00029	オーリング	2		
903	084899-10000	オイルホースプラグ	2		
	F35-94005	ホース ASS'Y			T-ボックス、上向きトップブラケット T-BOX, UPWARD TOP BRACKET
901	F35-94501	オイルホース	2	(L2750)	
902	161011-00029	オーリング	2		
903	084899-10000	オイルホースプラグ	2		

オイルホースライン(T-ボックス・スイベル付)
OIL HOSE LINE (T-BOX·WITH SWIVEL)

F35-94003
T-ボックス 標準トップブラケット、スイベル付
T-BOX, STANDARD TOP BRACKET WITH SWIVEL



F35-94004
T-ボックス 上向きトップブラケット、スイベル付
T-BOX, UPWARD TOP BRACKET WITH SWIVEL

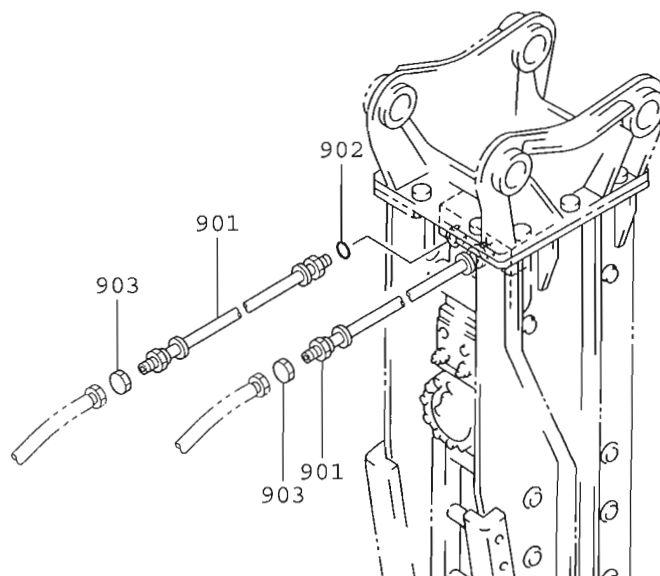


オイルホースライン(T-ボックス・スイベル付)
OIL HOSE LINE (T-BOX・WITH SWIVEL)

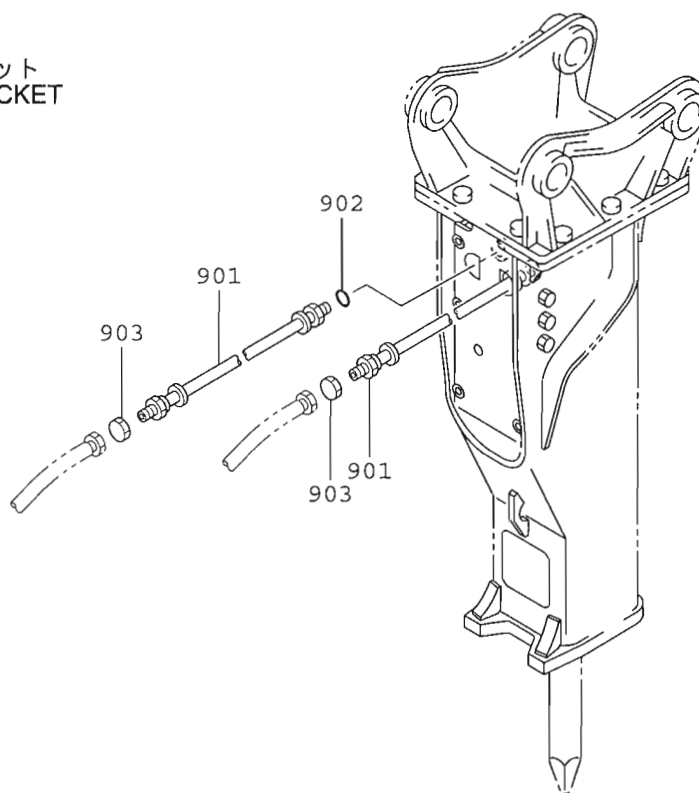
符号 ITEM	部品番号 PART NO.	部品名 PART NAME	個数 Q'TY	適用号機 SERIAL NO.	備考:補給性 REMARKS
	F35-94003	ホース ASS' Y			T-ボックス・標準トップブラケット スイベル付 T-BOX, STANDARD TOP BRACKET WITH SWIVEL
901	HB30G-84404	オイルホース	2	(L2100)	
902	161011-00029	オーリング*	2		
903	084899-10000	オイルホースプラグ*	2		
	F35-94004	ホース ASS' Y			T-ボックス・上向きトップブラケット スイベル付 T-BOX, UPWARD TOP BRACKET WITH SWIVEL
901	F35-94401	オイルホース	2	(L2500)	
902	161011-00029	オーリング*	2		
903	084899-10000	オイルホースプラグ*	2		

オイルホースライン(サイドプレート・T-ボックス)(オプション)
OIL HOSE LINE (SIDE PLATE・T-BOX) (OPTION)

F22-94005
サイドプレート仕様
SIDE PLATE TYPE



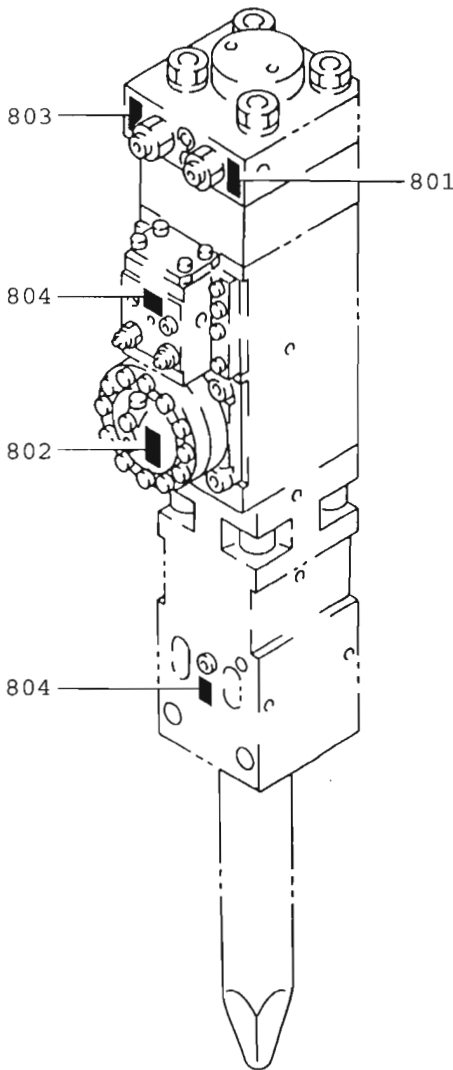
F22-94005
T-ボックス 標準トップブラケット
T-BOX, STANDARD TOP BRACKET



オイルホースライン(サイドプレート・T-ボックス)(オプション)
OIL HOSE LINE (SIDE PLATE・T-BOX) (OPTION)

符号 ITEM	部品番号 PART NO.	部品名 PART NAME	個数 Q'TY	適用号機 SERIAL NO.	備考:補給性 REMARKS
	F22-94005	ホース ASS'Y			サイドプレート、T-ボックス SIDE PLATE, T-BOX
901	F22-94501	オイルホース	2	(L360)	
902	161011-00029	オーリング	2		
903	084899-10000	オイルホースプラグ	2		

ステッカ STICKER



801

警告 209

1. 分解の前に充電ガスを排出すること。
2. 充電ガス以外使用しないこと。
3. 充電ガスをバックヘッドに注入する際は、ロッドの先に仕込まないこと。

801

WARNING 209

1. DISCHARGE GAS BEFORE DISASSEMBLY.
2. NEVER USE OTHER THAN N₂-GAS.
3. DO NOT APPROACH FRONT OF ROD WHEN CHARGING BACK-HEAD WITH N₂-GAS.

802

警告 211

1. 高圧ガス
2. 充電ガス以外使用しないこと。
3. 充電ガスをアキュムレータに注入する際は、正しい工具と方法で行ってください。

802

WARNING 208

1. HIGH PRESSURE GAS.
2. NEVER USE OTHER THAN N₂-GAS.
3. USE CORRECT TOOLS AND METHOD WHEN CHARGING ACCUMULATOR WITH N₂-GAS.

803

警告
WARNING

取扱説明書を読んで下さい
READ INSTRUCTIONS

090200-04344

804

グリース
GREASE

090200-04955

805

油圧ブレイカ使用時の注意

1. 日検点検を怠りして下さい。
2. 空打加打の多い作業は避けて下さい。
3. 1時間ごとの1分間以上の空打を繰り返して下さい。
4. こじり作業を避けて下さい。
5. 水中等腐食性のある水中作業は行わないで下さい。
6. 油圧ブレイカをエレクトロニクス機器に接続する場合は、必ず電源をオフにして下さい。
7. 油圧シリンダの作動油とフィルタエレメントの交換

フィルタエレメント	最初50時間	その後100時間毎
作動油	最初250時間	その後500時間毎

8. 油圧シリンダの作動油の交換は、作業中に必ず行って下さい。
9. 油圧ブレイカによる急激な移動は行わないで下さい。
10. 油圧シリンダのシリンダガスブロークエンドの状態をブレイカを使用しないで行ってください。
11. 長期保管用にはピストンの先端部及びロッドシリンダ部にグリースを塗布して腐食を防止して下さい。
12. 保管後を使用するときは必ずしも確認して下さい。

FURUKAWA 090200-04043

805

CAUTION AT OPERATION OF HYDRAULIC BREAKER

1. Enforce the daily inspection according to "POINT OF USING BREAKER PROPERLY".
2. Avoid the idle hammering.
3. Never continue hammering of some point over one minute.
4. Don't use Breaker's rod as lever.
5. Avoid operation in water.
6. Prevent entry of dirt at adapting and removing Breaker.
7. Periodic change of Filter Element and Hydraulic Oil.

Filter Element	Initial 50 hours and every 100 hours thereafter
Hydraulic Oil	Initial 250 hours and every 600 hours thereafter

8. Operate Excavator at ordinary speed and gently.
9. Don't use Breaker for the purpose except of breaking rock.
10. Don't use Breaker at both stroke end of cylinder of Excavator.
11. When leaving Breaker remove for long period, grease-up chucking part of Breaker's rod and spray ltrah oil at Piston with rust preventive oil by removing hollow plug 1/2, 1/2 or 3/4 and keep it indoors.
12. When reusing the Breaker after kept in stock, be sure to run-in.

FURUKAWA 090200-04076

806

トンネル仕様油圧ブレイカ使用時の注意

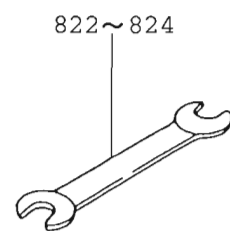
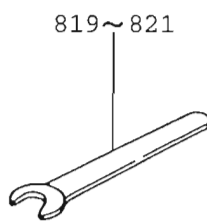
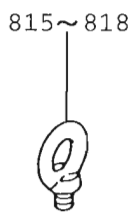
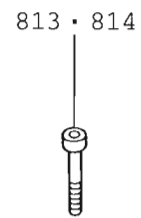
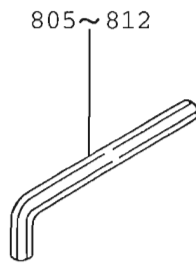
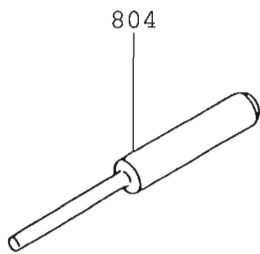
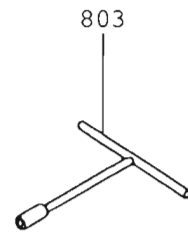
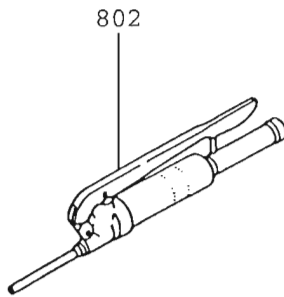
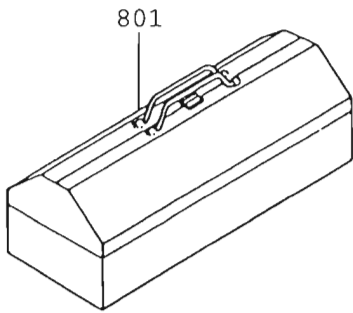
1. ご使用になる前に、必ず取扱説明書をお読みください。取付方法による衝撃・振動は過度に長くは行わないでください。また、必要に応じて、定期的な点検、オイル交換、及び定期的なメンテナンスを行ってください。また、ブレイカを分解する際は、必ず電源をオフにしてから行ってください。
2. トンネル仕様への組立とコンプレッサ接続を要してください。エアホースの導入による作動油のコンタミ（汚染）を防止してください。また、必要に応じてブレイカ本体のメンテナンスを行ってください。また、必要に応じてブレイカ本体のメンテナンスを行ってください。また、必要に応じてブレイカ本体のメンテナンスを行ってください。
3. 始業前の点検を要してください。エアホースの接続は、必ずしも必要として、下記のとおり行ってください。
 - ・ロッドのカクマシ、プロテクトシールの損傷の有無
 - ・作動油、コンプレッサオイルの純度の確認
 - ・コンプレッサ圧力、エアホースの圧力、エアホースの接続状況の確認
 - ・エアホースの接続、エアホースの接続状況の確認
 - ・エアホースの接続、エアホースの接続状況の確認
4. こじり作業・鋭め打撃は、絶対に行わないでください。ロッドとフロントシリンダの接続は、必ずしも必要として、下記のとおり行ってください。また、必要に応じてブレイカ本体のメンテナンスを行ってください。また、必要に応じてブレイカ本体のメンテナンスを行ってください。また、必要に応じてブレイカ本体のメンテナンスを行ってください。
5. 作動油換及フィルタエレメントの定期交換を実施してください。定期交換時期は、下記のとおりです。また、必要に応じてブレイカ本体のメンテナンスを行ってください。また、必要に応じてブレイカ本体のメンテナンスを行ってください。また、必要に応じてブレイカ本体のメンテナンスを行ってください。
6. オーバーホールは、必ずしも必要として、下記のとおり行ってください。また、必要に応じてブレイカ本体のメンテナンスを行ってください。また、必要に応じてブレイカ本体のメンテナンスを行ってください。また、必要に応じてブレイカ本体のメンテナンスを行ってください。

FURUKAWA 090200-06049

ステッカ
STICKER

符号 ITEM	部品番号 PART NO.	部品名 PART NAME	個数 Q'TY	適用号機 SERIAL NO.	備考:補給性 REMARKS
	F27-90002	ステッカアッセンブ ^リ			
801	090200-04207	ステツカ- (BH)	1		輸出用 FOR EXPORT
801	090200-04210	ステツカ	1		国内用 FOR DOMESTIC
802	090200-04208	ステツカ- (AC)	1		輸出用 FOR EXPORT
802	090200-04211	ステツカ	1		国内用 FOR DOMESTIC
803	090200-04344	ワーニク ^ク ステツカ	1		
804	090200-04955	コーションステツカ	2		
805	090200-04042	キャビ ^ン ナイヨウステツカ	1		国内用 FOR DOMESTIC
805	090200-04076	キャビ ^ン ナイヨウ ステツカ	1		輸出用 FOR EXPORT
806	090200-06049	コーションステツカ	1		トンネル用 FOR TUNNEL

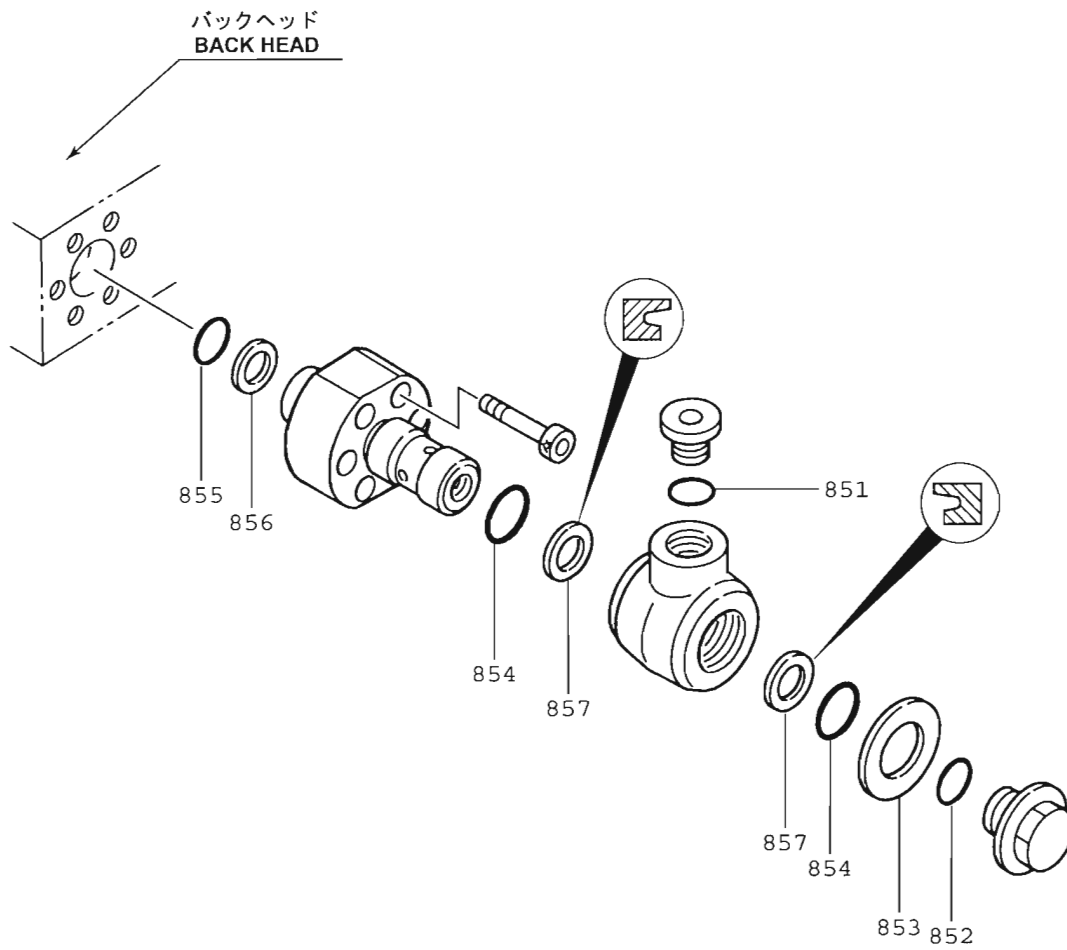
標準工具
STANDARD TOOLS



標準工具
STANDARD TOOLS

符号 ITEM	部品番号 PART NO.	部品名 PART NAME	個数 Q'TY	適用号機 SERIAL NO.	備考:補給性 REMARKS
	F27-90001	ツール ASS'Y			
801	090012-91009	ツールボックス(530)	1		
802	090012-81006	グリースガン (レバーシキ)	1		
803	090012-25009	14 T ガタロツカクレンチ	1		
804	HB20G-90107	プレスピン	1		
805	090012-17006	5 ロツカクボックス	1		
806	090012-17007	6 ロツカクボックス	1		
807	090012-17008	8 ロツカクボックス	1		
808	090012-17009	10 ロツカクボックス	1		
809	090012-17010	12 ロツカクボックス	1		
810	090012-17011	14 ロツカクボックス	1		
811	090012-17012	17 ロツカクボックス	1		
812	090012-17013	19 ロツカクボックス	1		
813	102032-12050	12 ソケットボルト	1		
814	102032-20075	20 ソケットボルト	1		
815	117012-12000	12 アイボルト	1		
816	117012-16000	16 アイボルト	2		
817	117012-20000	20 アイボルト	2		
818	117012-24000	24 アイボルト	1		
819	090012-11025	41 カタクチスパナ	2		
820	090012-11026	46 カタクチスパナ	1		
821	090012-11027	50 カタクチスパナ	1		
822	090012-12023	19X22 リョウクチスパナ	1		
823	090012-12029	24X27 リョウクチスパナ	1		
824	090012-12038	32X36 リョウクチスパナ	1		

シールキット(D) (スイベルアダプタグループ)
SEAL KIT (D) (SWIVEL ADAPTER GROUP)

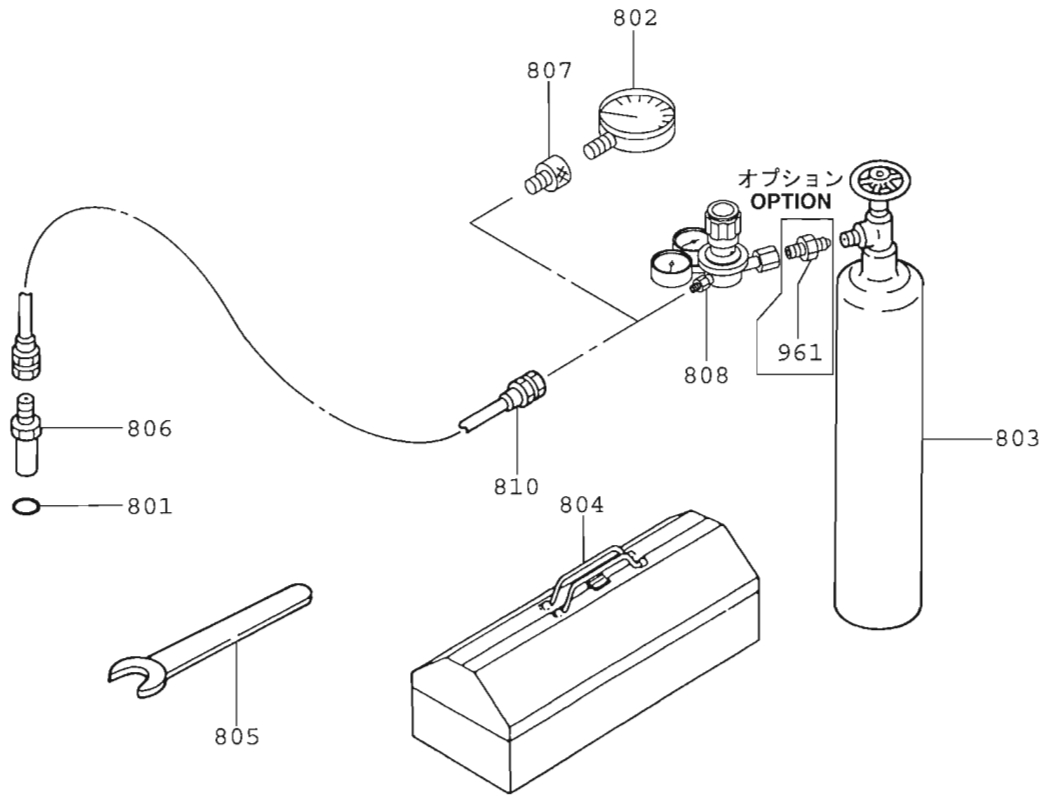


シールキット(D) (スイベルアダプタグループ)
SEAL KIT (D) (SWIVEL ADAPTER GROUP)

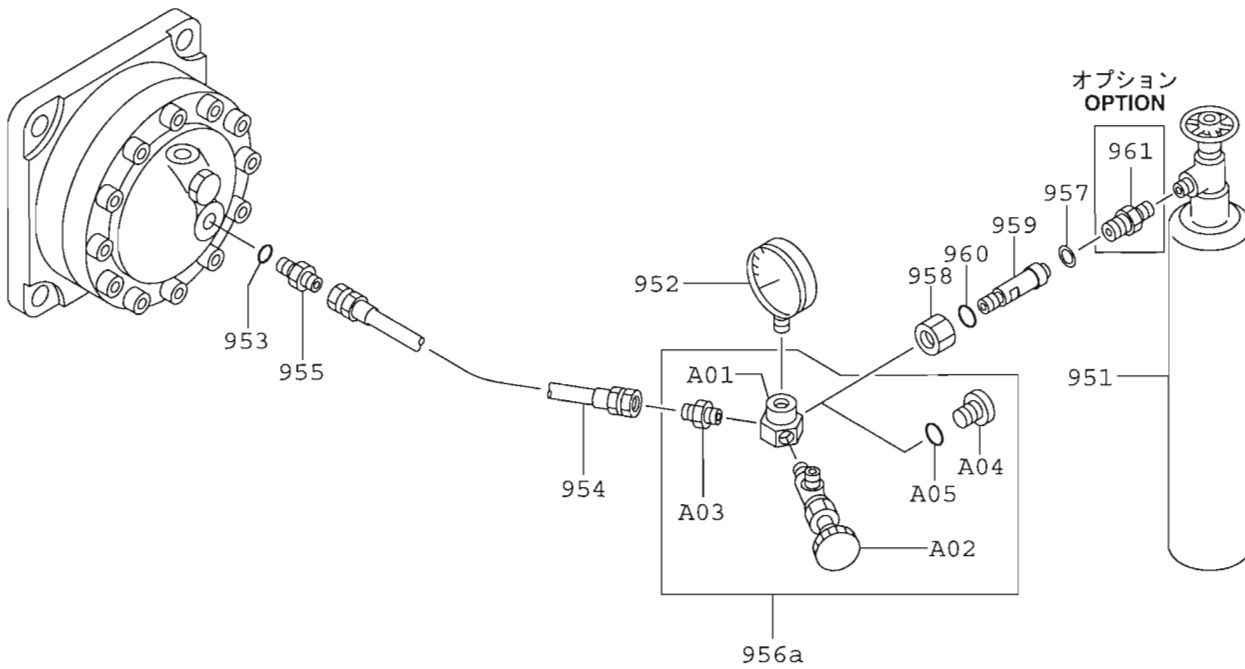
符号 ITEM	部品番号 PART NO.	部品名 PART NAME	個数 Q'TY	適用号機 SERIAL NO.	備考:補給性 REMARKS
	F35-92024	シールキット(D)			スイベルアダプタグループ用 FOR SWIVEL ADAPTER GROUP
851	160011-00029	オーリング	2		
852	160011-00024	オーリング	2		
853	F35-34204	スペーサ	2		
854	160021-00045	オーリング	4		
855	161025-00035	オーリング	2		
856	262022-00035	バックアップリング	2		
857	085610-45556	Uパッキン	4		

給気・検圧器具(オプション)
CHARGING, PRESSURE MEASURING ASS'Y (OPTION)

バックヘッド用
 FOR BACK HEAD



アキュムレータ用
 FOR ACCUMULATOR



給気・検圧器具(オプション)
CHARGING, PRESSURE MEASURING ASS'Y (OPTION)

符号 ITEM	部品番号 PART NO.	部品名 PART NAME	個数 Q'TY	適用号機 SERIAL NO.	備考:補給性 REMARKS
	HB20G-92013	給気・検圧器具	CHARGING, PRESSURE MEASURING ASS'Y		バックヘッド用 FOR BACK HEAD
801	161011-00006	オーリング	O-RING	1	
802	269141-02015	アツリヨケイ	GAUGE, PRESSURE	1	
803	HB20G-92105	チツソガ スホ ^ン ベ	CYLINDER, NITROGEN GAS	1	
804	090012-91009	ツールボ ^ツ クス(530)	BOX, TOOL (530)	1	
805	090012-11010	カタクチスハ ^ナ	SPANNER, 14	1	
806	HB20G-92107	チャージ ^{ンク} アダ ^プ タ	ADAPTER, CHARGING	1	
807	HB05R-92102	ソケット	SOCKET	1	
808	HB05R-92103	レギ ^ユ レータ	REGULATOR	1	
810	086646-03150	オイルホース	HOSE, CHARGING	1	
961	HB20G-92149	アダ ^プ タ	ADAPTOR	(1)	B形用(オプション) FOR B TYPE(OPTION)
	HB20G-92014	給気・検圧器具	CHARGING, PRESSURE MEASURING ASS'Y		アキュムレータ用 FOR ACCUMULATOR
951	HB20G-92105	チツソガ スホ ^ン ベ	CYLINDER, NITROGEN GAS		
952	269141-02150	アツリヨケイ	GAUGE, PRESSURE	1	
953	160011-00014	オーリング	O-RING	1	
954	086646-03150	オイルホース	HOSE, CHARGING	1	
955	HB20G-92141	オスコネクタ	CONNECTOR, MALE	1	
956a	HB20G-92142	バルブ ^キ ット	VALVE KITS	1	
A01	HB20G-92143	*バルブ ^ホ デー	*BODY, VALVE	1	
A02	HB20G-92144	*ミニチュアバルブ	*VALVE	1	
A03	084831-01000	*オスコネクタ	*CONNECTOR, MALE	1	
A04	084891-02000	*GPF ^フ ラグ	*PLUG, GPF	1	
A05	160011-00011	*オーリング	*O-RING	1	
957	HB20G-92146	ガスケット	GASKET	1	
958	HB20G-92147	ナット	NUT	1	
959	HB20G-92148	コネクタ	CONNECTOR	1	
960	160011-00011	オーリング	O-RING	1	
961	HB20G-92149	アダ ^プ タ	ADAPTOR	(1)	B形用(オプション) FOR B TYPE(OPTION)

FURUKAWA **古河ロッキード株式会社**

- | | | | | |
|--------|----------|-------------------------------|--------------|--------------|
| 本社 | 103-0022 | 東京都中央区日本橋室町二丁目 3 番 14 号 | 03(3231)6961 | 03(3231)6993 |
| 札幌支店 | 003-0024 | 札幌市白石区本郷通 3 丁目南 4 番 36 号 | 011(864)1251 | 011(861)1152 |
| 東北支店 | 981-1224 | 宮城県各取市増田字柳田 318 番 1 号 | 022(384)1301 | 022(384)3342 |
| 関東支店 | 370-0865 | 群馬県高崎市寺尾町日向 1 3 5 6 | 027(326)9611 | 027(326)1693 |
| 東京営業所 | 334-0011 | 埼玉県鳩ヶ谷市三ツ和2丁目 33-14 ヲイテ東家105号 | 048(288)0961 | 048(288)0963 |
| 名古屋支店 | 485-0075 | 愛知県小牧市大字三ツ淵字阿波戸 1664-1 | 0568(76)7755 | 0568(71)0717 |
| 北陸出張所 | 920-0211 | 石川県金沢市湊 2 丁目 11 番 1 号 | 076(238)4688 | 076(238)6115 |
| 静岡出張所 | 425-0092 | 静岡県焼津市越後島 3 5 0 - 1 | 054(620)1641 | 054(620)1643 |
| 関西支店 | 555-0043 | 大阪市西淀川区大野 3 丁目 7 番 196 号 | 06(6475)8251 | 06(6475)8292 |
| 広島営業所 | 731-0137 | 広島市安佐南区山本 3 丁目 11 番 18 号 | 082(832)3541 | 082(871)2870 |
| 四国営業所 | 760-0078 | 高松市今里町 1 丁目 30 番地 3 号 | 0878(62)4077 | 0878(62)4075 |
| 九州支店 | 811-2413 | 福岡県粕屋郡篠栗町尾仲 5 6 8 | 092(948)1888 | 092(948)1893 |
| 鹿児島出張所 | 891-0131 | 鹿児島市谷山港 3 丁目 1 番 4 8 号 | 099(262)3505 | 099(262)0137 |

〒

FURUKAWA **FURUKAWA ROCK DRILL CO.,LTD.**

3-14, 2-chome, Nihonbashi-muromachi, Chuo-ku, Tokyo, 103-0022, Japan.
Phone:81-3-3231-6982 Fax:81-3-3231-6993

Book No. : F27-K108

Date of Issue : Sep. 2005